



ວິທີການຄົ້ນຫາຂໍ້ມູນ

Search systems

ນຳສະເໜີໂດຍ: ກົມການນຳເຂົ້າ ແລະ ສົ່ງອອກ,  
ກະຊວງອຸດສາຫະກຳ ແລະ ການຄ້າ

[www.laotradeportal.gov.la](http://www.laotradeportal.gov.la)  
[www.laotradeportal.com](http://www.laotradeportal.com)  
[www.laotradeportal.org](http://www.laotradeportal.org)

# ຫົວຂໍ້ນຳສະເໜີ

1. ທ່ານ ສາມາດຄົ້ນຫາຂໍ້ມູນຫຍັງໄດ້ແດ່ ?
2. ບັນດາເມນູຫຼັກ ໃນ LTP
3. ບັນດາເມນູຫຼັກຂອງການຄົ້ນຫາ
4. ສາທິດການນຳໃຊ້

# 1. ທ່ານ ສາມາດຄົ້ນຫາຂໍ້ມູນຫຍັງໄດ້ແດ່ ?

## ❖ ກະດານຂ່າວ

1. ຂ່າວ
2. ປະກາດແຈ້ງການ
3. ບົດຄວາມ

## ❖ ຖານຂໍ້ມູນ

1. ຄົ້ນຫາອັດຕາພາສີ
2. ຄົ້ນຫານິຕິກຳ
3. ຄົ້ນຫາແບບຟອມ
4. ຄົ້ນຫາຂັ້ນຕອນ
5. ຄົ້ນຫາມາດຕະການ
6. ຄົ້ນຫາມາດຕະຖານ
7. ຄົ້ນຫາສິນຄ້າ

## ❖ ເອກະສານການຄ້າ

1. ເອກະສານສິ່ງພິມ
2. ສັນຍາການອໍານວຍ  
ຄວາມສະດວກທາງດ້ານ  
ການຄ້າ ແລະ ການ  
ຂົນສົ່ງ
3. ສູນຂໍ້ມູນຂ່າວສານທາງ  
ດ້ານການຄ້າແຫ່ງຊາດ  
(NTR)

## ❖ ເອກະສານການຄ້າ

1. ການຄ້າກັບສະມາຊິກ  
ອາຊຽນ
2. ການຄ້າກັບສະຫະພັນ  
ເອີຣົບ
3. ການຄ້າກັບ  
ປະເທດອື່ນໆ
4. ການຄ້າຊາຍແດນ

## ❖ ສິດທິພິເສດດ້ານການການຄ້າ

1. ສິດທິພິເສດດ້ານການຄ້າ
2. ສິດທິພິເສດແບບໃຫ້ຝ່າຍດຽວ
3. ເຂດການຄ້າເສລີ
4. ແບບຟອມສໍາລັບຂໍ້ ການຢັ້ງຢືນ  
ແຫຼ່ງກຳເນີດສິນຄ້າ (CO)
5. ແບບຟອມຂໍຢັ້ງຢືນແຫຼ່ງກຳເນີດ  
ສິນຄ້າດ້ວຍຕົນເອງ
6. ຄໍາຖາມທີ່ຖືກຖາມປະຈຳ  
(FAQ)

# 1. ທ່ານ ສາມາດຄົ້ນຫາຂໍ້ມູນ ຫຍັງໄດ້ແດ່ ? (ຕໍ່)

**ຄົ້ນຫາຂອງລະບົບອັດຕະໂນ**

ອີເມລ \*

ລະຫັດຜ່ານ \*

**rikosfh** Get a new code

ລະຫັດຢືນຢັນ

ຈົ່ງຂໍ້ມູນໄວ້ຄັ້ງໜ້າ  ເຂົ້າລະບົບ

ສະເໝີກ | ລິມລະຫັດ

---

**ຄົ້ນຫາໃນເວັບໄຊ**

ຄົ້ນຫາ

---

**ລະບົບບໍລິການ ອອກໃບປັ້ງຢືນ ແຫຼ່ງກຳເນີດສິນຄ້າ ຫາງເອເລັກໂຕຣນິກ**  
**ຄວິກ ເປີອເຊັອນຕ໌**

**SPS TBT** ຈຸດສອບຖາມ

**Insart** ຜູ້ມີ ນຳເຂົ້າ ສິ່ງອອກ

**ເຫດການທີ່ຈະມາເຖິງ**

ເຊີນສ່ວນປະມູນຊື້ໄມ້ ຮ່ວງໄມ້ອິດຂອງແຂວງອັດຕະປື  
 Start on (20-08-2018 09:00) at ພະແນກອຸດສາຫະກຳ ແລະ ການຄ້າແຂວງອັດຕະປື

ເຫດການອື່ນໆ >>

---

**ສະແດງຄຳເຫັນໄວ້ຮ່າງຄິດເຫັນ**

ຂ້າງລຸ່ມນີ້ແມ່ນ ຮ່າງລະບຽບກົດໝາຍທີ່ເປີດ ກ້ວາງໃຫ້ ສາທາລະນະຊົນປະກອບຄຳເຫັນ:

ຮ່າງມາດຕະຖານນໍ້າມັນເຕົາ  
 ຮ່າງມາດຕະຖານນໍ້າມັນກາດໃຫ້  
 ຮ່າງ ຂໍ້ຕົກລົງວ່າດ້ວຍສິດທາງການຄ້າຂອງຜູ້ຄຳຕ່າງປະເທດ

ລາຍການ ຮ່າງຄິດເຫັນ >>

---

**ອັດຕາແລກປ່ຽນປະຈຳວັນ**

ອັດຕາແລກປ່ຽນ

---

**ດາວໂຫລດສາລາລາວ**

ກົດປ່ອນນີ້ເພື່ອດາວໂຫລດ

---

**ເນື້ອໃນ**

**ATR SEARCH** **ASSIST** ASEAN Solutions for Investments, Services and Trade  
 FILE A COMPLAINT

**ASEAN Tariff Finder**

**ANFA**

ກຸ່ງວກັບພວກເຮົາ

ຕິດຕໍ່ສອບຖາມ

ຄຳຖາມທີ່ມັກຖາມເລື້ອຍໆ

ເວັບໄຊທີ່ອື່ນໆ

# 1. ທ່ານ ສາມາດຄົ້ນຫາຂໍ້ມູນຫຍັງໄດ້ແດ່ ? (ຕໍ່)

ລາຍການ	ຈຳນວນທັງໝົດ
ອັດຕາພາສີ ລະບົບເອກະພາບລຸ້ນປີ 2012 ສະບັບປັບປຸງປີ 2016 ບັນຈຸ 10 ຕົວເລກ ນິຕິກຳ	21 ພາກ ແລະ 97 ໝວດສິນຄ້າ ຊຶ່ງປະກອບມີ ລາຍການສິນຄ້າ ທັງໝົດ 9.558 ລາຍການ
ຂ່າວ	382
ປະກາດ	268
ແບບຟອມ	168
ຂັ້ນຕອນ	50
ມາດຕະການ ແລະ ຂໍ້ກຳນົດ	43
ມາດຕະຖານແຫ່ງຊາດ	273
ເອກະສານສົ່ງຟິມ	432
ບົດຄວາມ	68
ເຫດການທີ່ຈະມາເຖິງ	24
ຮ່າງກົດໝາຍ	59
ຂໍ້ມູນເຂົ້າສູ່ຕະຫຼາດ	08
	52

## 2. ບັນດາເມນູຫຼັກ ໃນ LTP

### ❖ ກະດານຂ່າວ

1. ຂ່າວ
2. ປະກາດແຈ້ງການ
3. ບົດຄວາມ

### ❖ ຖານຂໍ້ມູນ

1. ຄົ້ນຫາອັດຕາພາສີ
2. ຄົ້ນຫານິຕິກຳ
3. ຄົ້ນຫາແບບຟອມ
4. ຄົ້ນຫາຂັ້ນຕອນ
5. ຄົ້ນຫາມາດຕະການ
6. ຄົ້ນຫາມາດຕະຖານ
7. ຄົ້ນຫາສິນຄ້າ

### ❖ ເອກະສານການຄ້າ

1. ເອກະສານສິ່ງພິມ
2. ສັນຍາການອໍານວຍຄວາມສະດວກທາງດ້ານການຄ້າ ແລະ ການຂົນສົ່ງ
3. ສູນຂໍ້ມູນຂ່າວສານທາງດ້ານການຄ້າແຫ່ງຊາດ (NTR)

### ❖ ເອກະສານການຄ້າ

1. ການຄ້າກັບສະມາຊິກອາຊຽນ
2. ການຄ້າກັບສະຫະພັນເອີຣົບ
3. ການຄ້າກັບປະເທດອື່ນໆ
4. ການຄ້າຊາຍແດນ

### ❖ ສິດທິພິເສດດ້ານການການຄ້າ

1. ສິດທິພິເສດດ້ານການຄ້າ
2. ສິດທິພິເສດແບບໃຫ້ຝ່າຍດຽວ
3. ເຂດການຄ້າເສລີ
4. ແບບຟອມສໍາລັບຂໍ້ ການຢັ້ງຢືນແຫຼ່ງກຳເນີດສິນຄ້າ (CO)
5. ແບບຟອມຂໍ້ຢັ້ງຢືນແຫຼ່ງກຳເນີດສິນຄ້າດ້ວຍຕົນເອງ
6. ຄໍາຖາມທີ່ຖືກຖາມປະຈຳ (FAQ)

# ບັນດາແມນູຢັງກຂອງການຄົ້ນຫາ



- ❖ ຄົ້ນຫາ ອັດຕາພາສີ
- ❖ ຄົ້ນຫາ ນິຕິກຳ
- ❖ ຄົ້ນຫາ ແບບຟອມ
- ❖ ຄົ້ນຫາ ຂັ້ນຕອນ
- ❖ ຄົ້ນຫາ ມາດຕະການ
- ❖ ຄົ້ນຫາ ມາດຕະຖານ
- ❖ ຄົ້ນຫາ ສິນຄ້າ

# ບັນດາແມນູຊັກຂອງການຄົ້ນຫາ (ຕໍ່)

## 1. ຂໍ້ມູນອັດຕາພາສີ:

- ສາລະບານອັດຕາພາສີ ລະບົບເອກະພາບ ປີ 2012 / AHTN 2012 ສະບັບປັບປຸງ ປີ 2016 (2012 ASEAN Harmonized Tariff Nomenclature Revised 2016) ປະກອບມີ 21 ພາກ ແລະ 97 ໝວດສິນຄ້າ ຊຶ່ງປະກອບມີລາຍການສິນຄ້າ **ທັງໝົດ 9.558 ລາຍການ;**
- ສາລະບານອັດຕາພາສີໃນ LTP ບັນຈຸລະຫັດພາສີ **10 ຕົວເລກ**, ມີຂໍ້ມູນອັດຕາພາສີຂາ ເຂົ້າ ໃນອັດຕາປົກກະຕິ ແລະ ອັດຕາຫຼຸດຜ່ອນ ສໍາລັບປີ 2016-2018 ໃນຂອບສັນຍາ ການຄ້າຕ່າງໆ ເຊັ່ນ: **WTO (MFN), ATIGA, ACFTA, AKFTA, AIFTA ແລະ AANZFTA.** ນອກຈາກນີ້ ກໍຍັງປະກອບມີອັດຕາພາສີຂາອອກ ສໍາລັບບາງລາຍການ ສິນຄ້າ ທີ່ໄດ້ລະບຸໄວ້ໃນ ລັດຖະບັນຍັດຂອງປະທານປະເທດ **ສະບັບເລກທີ 002/ປປທ, ລົງວັນທີ 27 ເມສາ 2012.**



2. **ຂໍ້ມູນນິຕິກຳ:** ປະກອບມີ: ລັດຖະບັນຍັດ, ກົດໝາຍ, ລັດຖະດຳລັດ, ດຳລັດ, ຂໍ້ຕົກລົງ, ແຈ້ງການ, ຄຳສັ່ງ ແລະ ນິຕິກຳອື່ນໆ ທີ່ກ່ຽວຂ້ອງກັບການຄ້າ.
3. **ຂໍ້ມູນແບບຟອມ:** ປະກອບມີ: ແບບຟອມອະນຸຍາດນຳເຂົ້າ / ສົ່ງອອກ / ຜ່ານແດນ, SPS/TBT, ແລະ ແບບຟອມອື່ນໆ.
4. **ຂໍ້ມູນຂັ້ນຕອນ:** ປະກອບມີ: ແຜນວາດຂັ້ນຕອນການອະນຸຍາດນຳເຂົ້າ / ສົ່ງອອກ ແລະ ຂັ້ນຕອນອື່ນໆ.
5. **ຂໍ້ມູນມາດຕະການ, ແລະ ຂໍ້ກຳນົດ:** ປະກອບມີ: ແລະ ບັນດາມາດຕະການທີ່ນຳໃຊ້ສະເພາະກັບສິນຄ້າໃດໜຶ່ງ ເຊັ່ນ: ມາດຕະການ SPS/TBT, ແລະ ມາດຕະການອື່ນໆ.
6. **ມາດຕະຖານ:** ມາດຕະຖານແຫ່ງຊາດ 432 ມາດຕະຖານ.
7. **ຄົ້ນຫາສິນຄ້າ:** ເປັນເຄື່ອງມືໃໝ່, ສ້າງຂຶ້ນມາເພື່ອຊ່ວຍເຫຼືອຜູ້ຊົມໃຊ້ ໃນກໍລະນີບໍ່ແນ່ໃຈວ່າສິນຄ້າທີ່ຕົນສົນໃຈ ມີລະຫັດພາສີ ຫຼື ອັດຕາພາສີໃດ. ຜູ້ຊົມໃຊ້ສາມາດຄົ້ນຫາ ແລະ ກົດເບິ່ງຮູບພາບຂອງສິນຄ້າດັ່ງກ່າວໄດ້ ເພື່ອສົມທຽບ.

# ຄົ້ນຫາ ອັດຕາພາສີ

ໜ້າຫຼັກ ກະດານຂ່າວ ຖານຂໍ້ມູນ ເອກະສານການຄ້າ ຂໍ້ມູນເຂົ້າສູ່ຕະຫຼາດ ລິດສິນິເລດດ້ານການຄ້າ ຕັ້ງຄ່າ ສະມາຊິກ Lao Share

- ຄົ້ນຫາອັດຕາພາສີ
- ຄົ້ນຫານິຕິກຳ
- ຄົ້ນຫາແບບຟອມ
- ຄົ້ນຫາຂັ້ນຕອນ
- ຄົ້ນຫາ ມາດຕະການ ແລະ ຂໍ້ກຳນົດ
- ຄົ້ນຫາ ມາດຕະຖານ
- ຄົ້ນຫາສົມຄຳ

The map displays the region of Southeast Asia with the following countries labeled: MYANMAR, THAILAND, LAOS, VIETNAM, PHILIPPINES, and BRUNEI DARUSSALAM. A red circle with the number '1' is positioned over Laos, with a red arrow pointing from it to the 'ຄົ້ນຫາອັດຕາພາສີ' menu item.

ພົວພັນອາລະຍາວິກ  
ຍິນດີຕ້ອນອັບສູ່ ພິມທີ່ຂອງສະມາຊິກ ຫາກໄດ້ເຂົ້າໃຊ້ລະບົບ  
ໃນຊື່ Content User  
ຄັ້ງສຸດທ້າຍຍັງຫາມເຂົ້າໃຊ້ລະບົບ ແມ່ນ ວັນທີ 25/05/2018  
15:25:43  
ກິດຈະກຳນີ້ຖືກອອກຈາກລະບົບ

ຄົ້ນຫາໃນເວັບໄຊ

ຄົ້ນຫາ

ລະບົບນຸ່ມຊື່ການ ອອກໂທ້ງຢືນ  
ແຫຼ່ງກຳເປີດສິນຄ້າ ຫາງເອເລັກໂຕຣນິກ  
e-CO ຄວາມ ເປັນເປື່ອນຕໍ່

SPS TBT ຈຸດສອບຖານ

ຄຳມີ

ຊື້ເມົ້າໄປທີ່ ຖານຂໍ້ມູນ ແລ້ວ ກົດໃສ່ຄຳວ່າ ຄົ້ນຫາອັດຕາພາສີ

# ຄົ້ນຫາ ອັດຕາພາສີ (ຕໍ່)

ໜ້າຫຼັກ » ຄົ້ນຫາອັດຕາພາສີ

## ຄົ້ນຫາອັດຕາພາສີ

ປະຈຸບັນ ສປປ ລາວ ນຳໃຊ້ ສາລະບານອັດຕາພາສີ ລຸ້ນປີ 2012 ໂດຍສິນຄ້າໄດ້ຖືກຈັດເປັນໝວດ ນຳໃຊ້ລະຫັດສາລະບານອັດຕາພາສີລະບົບເອກະພາບຂອງອາຊຽນ (AHTN), ເຊິ່ງສອດຄ່ອງກັບ ສາລະບານລະບົບເອກະພາບ HS Code (Harmonized System) ຂອງ ອົງການພາສີໂລກ (WCO). ສາລະບານອັດຕາພາສີນີ້ ມີຄວາມຈຳເປັນຕ້ອງໄດ້ດັດແກ້ ແລະ ປັບປຸງ ໃນທຸກໆ 5 ປີ ເພື່ອໃຫ້ສາມາດຕອບສະໜອງການປ່ຽນແປງດ້ານເຕັກໂນໂລຊີ ແລະ ຜະລິດຕະພັນໃໝ່ໆ.

ສາລະບານອັດຕາພາສີໃນສູນຂໍ້ມູນຂ່າວສານທາງດ້ານການຄ້າ ຂອງ ສປປ ລາວ ບັນຈຸລະຫັດພາສີ 10 ຕົວເລກ ຊຶ່ງປະກອບມີຂໍ້ມູນອັດຕາພາສີຂາເຂົ້າ ໃນອັດຕາປົກກະຕິ ແລະ ອັດຕາຫຼຸດຜ່ອນ ສຳລັບປີ 2016-2018 ໃນຂອບສັນຍາການຄ້າຕ່າງໆ ທີ່ ສປປ ລາວ ໄດ້ເຂົ້າເປັນພາຄີ ຄື: ອົງການການຄ້າໂລກ (MFN), ສັນຍາການຄ້າຜະລິດຕະພັນອາຊຽນ (ATIGA), ສັນຍາການຄ້າເສລີອາຊຽນ-ຈີນ (ACFTA), ສັນຍາການຄ້າເສລີອາຊຽນ-ເກົາຫຼີ (AKFTA), ສັນຍາການຄ້າເສລີອາຊຽນ-ສິນດຽມ (AIFTA) ແລະ ສັນຍາການຄ້າເສລີ ອາຊຽນ-ອິສຕາລີ ແລະ ນິວຊີແລນ (AANZFTA). ຂອກ ສຳລັບບາງລາຍການສິນຄ້າ ທີ່ໄດ້ລະບຸໄວ້ໃນ ລັດຖະບັນຍັດຂອງ ສປປ ລາວ ວັນທີ 27 ເມສາ 2012. NEW

ທາງເລືອກໃນການຄົ້ນຫາ, ຄົ້ນຫາດ້ວຍ HSCODE ຫຼື ລາຍລະອຽດ

ສູນຂໍ້ມູນຂ່າວສານທາງດ້ານການຄ້າຂອງ ສປປ ລາວ ໄດ້ບັນຈຸສາລະບານອັດຕາພາສີ ລະບົບເອກະພາບລຸ້ນປີ 2012 ສະບັບ 2016 ທີ່ເປັນຝາຍ PDF ເຊິ່ງທ່ານສາມາດດາວໂຫຼດດ້ວຍລາຍລະອຽດດັ່ງນີ້

ທ່ານສາມາດເບິ່ງຂໍ້ມູນອັດຕາພາສີຂາເຂົ້າ ແລະ ຂາອອກ ທີ່ນຳໃຊ້ເຄື່ອງມືຄົ້ນຫາ ລຸ້ນນີ້:

ປ້ອນ HSCODE ຫຼື ລາຍລະອຽດ \*

HSCODE

ລາຍລະອຽດ

ລົດ

List all

ຄົ້ນຫາ

ກົດປຸ່ມຄົ້ນຫາ

- ຖ້າເລືອກ ການຄົ້ນຫາດ້ວຍ HSCODE ແມ່ນໃຫ້ພິມລະຫັດລົງໃສ່
- ຖ້າເລືອກຄົ້ນຫາດ້ວຍ ລາຍລະອຽດຂອງສິນຄ້າ ໃຫ້ພິມຊື່ສິນຄ້າເປັນຕົວໜັງສືລົງໃສ່

ໃນກໍລະນີທ່ານບໍ່ຮູ້ລະຫັດ HSCODE ແລະ ບໍ່ຮູ້ວ່າສິນຄ້າທີ່ທ່ານຕ້ອງການຄົ້ນຫານັ້ນຂຽນຄືແນວໃດ ໃຫ້ເລືອກຈາກຂໍ້ມູນທີ່ມີດ້ວຍການກົດເຂົ້າໄປທີ່ List all

**ກະດານສິນທະນາ**  
ໃຊ້ສະເພາະຈຸດປະສານງານ LTP

ຜືນທີ່ຂອງສະມາຊິກ

ອີເມວ \*

ລະຫັດ \*

ຈື່ຂໍ້ມູນໄວ້ຄັ້ງຕໍ່ໜ້າ

[ສະໝັກ](#) | [ລົງລະຫັດ](#)

ຄົ້ນຫາໃນເວັບໄຊ

e-CO  
ລະບົບບຸລິການ ອັດຕາໃບຢັ້ງຢືນ  
ແຫຼ່ງກຳເປີດສິນຄ້າ ຫາງເອເລັກໂຕຣນິກ  
ຄລັກ ເປື່ອເຊື່ອມຕໍ່

ຈຸດສອບຖາມ  
ຄູ່ມື  
ນຳເຂົ້າ  
ສິ່ງອອກ

ເຫດການທີ່ຈະມາເຖິງ

ການ 11  
ອຳນວຍຄວາມ 01 ຕໍາແໜ່ງ  
:00) ກະຊວງ  
ອຸດສາຫະກຳ ແລະ ການຄ້າ

# ຄົ້ນຫາ ອັດຕາພາສີ (ຕໍ່)

ປ້ອນ HSCODE ຫຼື ລາຍລະອຽດ \*

- HSCODE
- ລາຍລະອຽດ

[List all](#)

ຖ້າທ່ານຕ້ອງການຊອກຫາສິນຄ້າ ຕາມລະຫັດ HS Code, ກະລຸນາປ້ອນ ລະຫັດເຄົ້າ 10 ຕົວເລກຂອງລະຫັດສິນຄ້າ

[ຄົ້ນຫາ](#)

**5** ຜົນຂອງການຄົ້ນຫາ ດ້ວຍຄຳສັບ “ວິດ”

ສະແດງ 1-590 ຂອງ 590 ຜົນທີ່ໄດ້ຮັບ.

ລະຫັດ HS Code	ລາຍລະອຽດ
<a href="#">1701120000</a>	- ນໍ້າຕານດິບ ທີ່ບໍ່ໄດ້ຕົ້ມສານປຸງແຕ່ງລົດຫອມ ຫຼື ສານແຕ່ງສີ: -- ທີ່ໄດ້ຈາກຫົວຜັກກາດຫວານ
<a href="#">1701130000</a>	- ນໍ້າຕານດິບ ທີ່ບໍ່ໄດ້ຕົ້ມສານປຸງແຕ່ງລົດຫອມ ຫຼື ສານແຕ່ງສີ: -- ນໍ້າຕານທີ່ໄດ້ຈາກອ້ອຍ ຕາມທໍລະບູໄວ້ໃນຂໍ້ແນະນຳຍ່ອຍ 2 ຂອງໝວດນີ້
<a href="#">1701140000</a>	- ນໍ້າຕານດິບ ທີ່ບໍ່ໄດ້ຕົ້ມສານປຸງແຕ່ງລົດຫອມ ຫຼື ສານແຕ່ງສີ: -- ນໍ້າຕານທີ່ໄດ້ຈາກອ້ອຍອື່ນໆ
<a href="#">1703101000</a>	- ເສດນໍ້າອ້ອຍ: -- ທີ່ຕົ້ມສານແຕ່ງກິນ, ລົດຊາດ ຫຼື ແຕ່ງສີ
<a href="#">1703901000</a>	- ອື່ນໆ: -- ທີ່ຕົ້ມສານແຕ່ງກິນ, ລົດຊາດ ຫຼື ແຕ່ງສີ
<a href="#">1905908000</a>	- ອື່ນໆ: -- ຜະລິດຕະພັນອາຫານກອບປຸງລົດຊາດອື່ນໆ
<a href="#">2103</a>	ນໍ້າຊອສ ແລະ ການປຸງແຕ່ງສໍາລັບນໍ້າຊອສ; ສິ່ງປະສົມສໍາລັບໃຊ້ປຸງແຕ່ງ ລົດຊາດ; ແປ້ງ ແລະ ແປ້ງຫຍາບຂອງມັສຕາດຈ໌ ແລະ ແປ້ງມັສຕາດຈ໌ທີ່ຜ່ານການປຸງແຕ່ງແລ້ວ.
<a href="#">210310</a>	ນໍ້າຊອສ ແລະ ການປຸງແຕ່ງສໍາລັບນໍ້າຊອສ; ສິ່ງປະສົມສໍາລັບໃຊ້ປຸງແຕ່ງ ລົດຊາດ; ແປ້ງ ແລະ ແປ້ງຫຍາບຂອງມັສຕາດຈ໌ ແລະ ແປ້ງມັສຕາດຈ໌ທີ່ຜ່ານການປຸງແຕ່ງແລ້ວ.
<a href="#">210320</a>	ນໍ້າຊອສ ແລະ ການປຸງແຕ່ງສໍາລັບນໍ້າຊອສ; ສິ່ງປະສົມສໍາລັບໃຊ້ປຸງແຕ່ງ ລົດຊາດ; ແປ້ງ ແລະ ແປ້ງຫຍາບຂອງມັສຕາດຈ໌ ແລະ ແປ້ງມັສຕາດຈ໌ທີ່ຜ່ານການປຸງແຕ່ງແລ້ວ.
<a href="#">210330</a>	ນໍ້າຊອສ ແລະ ການປຸງແຕ່ງສໍາລັບນໍ້າຊອສ; ສິ່ງປະສົມສໍາລັບໃຊ້ປຸງແຕ່ງ ລົດຊາດ; ແປ້ງ ແລະ ແປ້ງຫຍາບຂອງມັສຕາດຈ໌ ແລະ ແປ້ງມັສຕາດຈ໌ທີ່ຜ່ານການປຸງແຕ່ງແລ້ວ.
<a href="#">2103904000</a>	- ອື່ນໆ: -- ສິ່ງປະສົມທີ່ໃຊ້ປຸງລົດຊາດ ແລະ ໃຊ້ເພີ່ມລົດຊາດອື່ນໆ, ລວມເຖິງກະປິ (ບຣາຈິນ)
<a href="#">2106902000</a>	- ອື່ນໆ: -- ເປັນນໍ້າເຊື້ອມແຕ່ງລົດຊາດ ຫຼື ແຕ່ງສີ
<a href="#">2106909800</a>	- ອື່ນໆ: -- ອື່ນໆ: -- ສິ່ງປຸງແຕ່ງກິນລົດອື່ນໆ
<a href="#">2208907000</a>	- ອື່ນໆ: -- ເຄື່ອງດື່ມທີ່ມີລົດຊຶມ ແລະ ຄ້າຍຄຽງກັນທີ່ມີທາດເຫຼົ້າ ໂດຍປະລິມານບໍ່ເກີນ 57%
<a href="#">2208908000</a>	- ອື່ນໆ: -- ເຄື່ອງດື່ມທີ່ມີລົດຊຶມ ແລະ ຄ້າຍຄຽງກັນທີ່ມີທາດເຫຼົ້າ ໂດຍປະລິມານເກີນ 57%
<a href="#">2517</a>	ຫີນກ້ອນນ້ອຍ, ຫີນແຮ່ ຫຼື ຫີນຂົບແຕກ ຫຼື ໄມ້ແລ້ວຊະນິດທີ່ ໂດຍປົກກະຕິໃຊ້ປະ ສົມຄອນກອດ, ໃຊ້ປຸກາງລົດ, ປຸກາງລົດໄຟ ຫຼື ປຸກາງອື່ນໆ; ຫີນຈາກຊາຍຝັ່ງ ແລະ ຫີນ ຟລິນທ໌, ຈະຜ່ານກ້າມະວິທີທາງຄວາມຮ້ອນ ຫຼື ບໍ່ກໍ່ຕາມ; ແມັກ

ໃຊ້ສະເພາະຈຸດປະສານງານ LTP

ຜູ້ນຳຂອງສະມາຊິກ

ອີເມລ \*

[ສະໝັກ](#) | [ລົມລະຫັດ](#)

ຄົ້ນຫາໃນເວັບໄຊ

ວະບົບບຸລິການ ອອກໃບຢັ້ງຢືນ ແຫຼ່ງກຳເນີດສິນຄ້າ ຫາງເອເລັກໂຕຣນິກ **ຄລິກ ເປີດເຊື້ອມຕໍ່**

**SPS TBT** ງູດສອບຖາມ

**ສົ່ງອອກ**

ເຫດການທີ່ຈະມາເຖິງ

[ເຫດການອື່ນໆ >>](#)

**ປະກາດຮັບສະໝັກການ**

ປະກາດຮັບສະໝັກ ຊຽວຊານເພື່ອອຳນວຍຄວາມສະດວກທາງດ້ານການຄ້າ ຈຳນວນ 01 ຕໍ່າແໜ້ນ ປີດຮັບວັນທີ (31-03-2017 16:00) ກະຊວງ ສຸດສາຫະກຳ ແລະ ການຄ້າ

ປະກາດຮັບສະໝັກ ຊຽວຊານ ມາດຕະການທາງດ້ານການຄ້າທີ່ບໍ່ແມ່ນພາສີ ຈຳນວນ 01 ຕໍ່າແໜ້ນ ປີດຮັບວັນທີ (31-03-2017 16:00) Ministry of Industry and Commerce, Lao PDR

[ເກົາປະກາດຮັບສະໝັກດ້ານທຶນ >>](#)

# ຄົ້ນຫາ ອັດຕາພາສີ (ຕໍ່)

- ໜ້າຫຼັກ
- ກະດານຂ່າວ
- ຖານຂໍ້ມູນ
- ເອກະສານການຄ້າ
- ຂໍ້ມູນເຂົ້າສູ່ຕະຫຼາດ
- ສິດທິພິເສດດ້ານການຄ້າ
- ຕັ້ງຄ່າ
- ສະມາຊິກ

ໜ້າຫຼັກ » ຄົ້ນຫາ ອັດຕາພາສີ » ລາຍການ

ປ້ອນ HSCODE ຫຼື ລາຍລະອຽດ \*

- HSCODE
- ລາຍລະອຽດ

5

ຜົນຂອງການຄົ້ນຫາດ້ວຍຄຳສັບ ຂັ້ນຕອນຕໍ່ໄປໃຫ້ທ່ານເລືອກສິນຄ້າທີ່ທ່ານຕ້ອງການຄົ້ນຫາເພື່ອເຂົ້າເບິ່ງລາຍລະອຽດ

ລາຍການທັງໝົດ

ຖ້າທ່ານຕ້ອງການຊອກຫາສິນຄ້າ ຕາມລະຫັດ HS Code, ກະລຸນາປ້ອນ ລະຫັດເຄົ້າ 2, 4, 6 ຕົວເລກທຳອິດ ຫຼື ທັງໝົດ 10 ຕົວເລກຂອງລະຫັດສິນຄ້າ

ຄົ້ນຫາ

ໄ-17 ນ້ຳຕານ ແລະ ເຂົ້າໜົມທີ່ເຮັດຈາກນ້ຳຕານ

ໄ-1701 ນ້ຳຕານທີ່ໄດ້ຈາກອ້ອຍ ຫຼື ຈາກຫົວຜັກກາດຫວານ ແລະ ນ້ຳຕານຊູໂຄຣສ ບໍລິສຸດທາງເຄ ມີ, ໃນສະພາບເປັນກ້ອນແຂງ.

ໄ-170112 ນ້ຳຕານທີ່ໄດ້ຈາກອ້ອຍ ຫຼື ຈາກຫົວຜັກກາດຫວານ ແລະ ນ້ຳຕານຊູໂຄຣສ ບໍລິສຸດທາງເຄ ມີ, ໃນສະພາບເປັນກ້ອນແຂງ.

ໄ-1701120000 - ນ້ຳຕານດິບ ທີ່ບໍ່ໄດ້ຕື່ມສານປຸງແຕ່ງລົດຫອມ ຫຼື ສານແຕ່ງສີ: - - ທີ່ໄດ້ຈາກຫົວຜັກກາດຫວານ

# ຄົ້ນຫາ ອັດຕາພາສີ (ຕໍ່)

ຫ້າຫຼັກ » ຄົ້ນຫາອັດຕາພາສີ » ລາຍການ

- HSCODE
- ລາຍລະອຽດ

ລາຍການທັງໝົດ

ຖ້າທ່ານຕ້ອງການຊອກຫາສິນຄ້າ ຕາມລະຫັດ HS Code, ກະລຸນາປ້ອນ ລະຫັດເຄົ້າ 2, 4, 6 ຕົວເລກທຳອິດ ຫຼື ທັງໝົດ 10 ຕົວເລກຂອງລະຫັດສິນຄ້າ

ຄົ້ນຫາ

87 ພາຫະນະທາງບົກ ນອກຈາກລົດທີ່ແລ່ນເທິງລາງລົດໄຟ ຫຼື ລາງລົດລາງ, ສິ້ນສ່ວນ ແລະ ສ່ວນປະກອບຂອງພາຫະນະດັ່ງກ່າວ:

- 8701 ລົດແທຣັກເຕີ (ນອກຈາກລົດແທຣັກເຕີໃນລະຫັດເຄົ້າ 87.09).
- 8702 ຍານພາຫະນະສຳລັບບັນທຸກ ແຕ່ສືບຄົນຂຶ້ນໄປ, ລວມທັງຜູ້ຂັບຂີ່.
  - 870210 - ມີເຄື່ອງຈັກພາຍໃນແບບມີລູກສູບທີ່ຈຸດລະເບີດໂດຍການອັດ (ດີເຊວ ຫຼື ເຄິ່ງດີເຊວ):
    - 870290 - ອື່ນໆ:
      - 8702901201 - ອື່ນໆ: - - ສິ້ນສ່ວນຄົບຊຸດສົມບູນ (CKD): - - - ຍານພາຫະນະ (ລວມທັງລົດຍາວແບບສົມບູນ ແຕ່ບໍ່ລວມເອົາລົດເມ, ລົດເມຂະໜາດກາງ ຫຼື ລົດຕູ້)
      - 8702901209 - ອື່ນໆ: - - ສິ້ນສ່ວນຄົບຊຸດສົມບູນ (CKD): - - - ຍານພາຫະນະ (ລວມທັງລົດຍາວແບບສົມບູນ ແຕ່ບໍ່ລວມເອົາລົດເມ, ລົດເມຂະໜາດກາງ ຫຼື ລົດຕູ້)
      - 8702901301 - ອື່ນໆ: - - ສິ້ນສ່ວນຄົບຊຸດສົມບູນ (CKD): - - - ສຳລັບລົດຂົນສົ່ງຜູ້ໂດຍສານຕັ້ງແຕ່ 30 ຄົນຂຶ້ນໄປ: - - - - ສຳລັບຂົນສົ່ງຜູ້ໂດຍສານແຕ່ 30 - 35 ຄົນລວມທັງຄົນຂັບ, ໃຊ້ພະລັງງານສະອາດ
      - 8702901302 - ອື່ນໆ: - - ສິ້ນສ່ວນຄົບຊຸດສົມບູນ (CKD): - - - ສຳລັບລົດຂົນສົ່ງຜູ້ໂດຍສານຕັ້ງແຕ່ 30 ຄົນຂຶ້ນໄປ: - - - - ສຳລັບຂົນສົ່ງຜູ້ໂດຍສານແຕ່ 30 - 35 ຄົນລວມທັງຄົນຂັບ, ອື່ນໆ
      - 8702901303 - ອື່ນໆ: - - ສິ້ນສ່ວນຄົບຊຸດສົມບູນ (CKD): - - - ສຳລັບລົດຂົນສົ່ງຜູ້ໂດຍສານຕັ້ງແຕ່ 30 ຄົນຂຶ້ນໄປ: - - - - ສຳລັບຂົນສົ່ງຜູ້ໂດຍສານແຕ່ 36 ຄົນຂຶ້ນໄປລວມທັງຄົນຂັບ, ໃຊ້ພະລັງງານສະອາດ
      - 8702901309 - ອື່ນໆ: - - ສິ້ນສ່ວນຄົບຊຸດສົມບູນ (CKD): - - - ສຳລັບລົດຂົນສົ່ງຜູ້ໂດຍສານຕັ້ງແຕ່ 30 ຄົນຂຶ້ນໄປ: - - - - ສຳລັບຂົນສົ່ງຜູ້ໂດຍສານແຕ່ 36 ຄົນຂຶ້ນໄປລວມທັງຄົນຂັບ, ອື່ນໆ
      - 8702901401 - ອື່ນໆ: - - ສິ້ນສ່ວນຄົບຊຸດສົມບູນ (CKD): - - - ລົດເມ, ລົດເມຂະໜາດກາງອື່ນໆ: - - - - ສຳລັບຂົນສົ່ງຜູ້ໂດຍສານແຕ່ 10 - 29 ຄົນລວມທັງຄົນຂັບ; ໃຊ້ພະລັງງານສະອາດ
      - 8702901409 - ອື່ນໆ: - - ສິ້ນສ່ວນຄົບຊຸດສົມບູນ (CKD): - - - ລົດເມ, ລົດເມຂະໜາດກາງອື່ນໆ: - - - - ສຳລັບຂົນສົ່ງຜູ້ໂດຍສານແຕ່ 10 - 29 ຄົນລວມທັງຄົນຂັບ, ອື່ນໆ
      - 8702901901 - ອື່ນໆ: - - ສິ້ນສ່ວນຄົບຊຸດສົມບູນ (CKD): - - - ອື່ນໆ: - - - - ສຳລັບຂົນສົ່ງຜູ້ໂດຍສານແຕ່ 10 - 29 ຄົນລວມທັງຄົນຂັບ, ໃຊ້ພະລັງງານສະອາດ
      - 8702901909 - ອື່ນໆ: - - ສິ້ນສ່ວນຄົບຊຸດສົມບູນ (CKD): - - - ອື່ນໆ: - - - - ສຳລັບຂົນສົ່ງຜູ້ໂດຍສານແຕ່ 10 - 29 ຄົນລວມທັງຄົນຂັບ, ອື່ນໆ

5

ຜົນຂອງການຄົ້ນຫາດ້ວຍຕົວເລກ ຂັ້ນຕອນຕໍ່ໄປໃຫ້ທ່ານເລືອກສິນຄ້າທີ່ທ່ານຕ້ອງການຄົ້ນຫາເພື່ອເຂົ້າເບິ່ງລາຍລະອຽດ

# ຄື້ນຫາ ອັດຕາພາສີ (ຕໍ່)

## ສິນຄ້າ

### ໝວດ

87 ພາຫະນະທາງບົກ ນອກຈາກລົດທີ່ແລ່ນເທິງລາງລົດໄຟ ຫຼື ລາງລົດລາງ, ສິນສ່ວນ ແລະ ສ່ວນປະກອບຂອງພາຫະນະດັ່ງກ່າວ.

### ລະຫັດເຄົ້າ 4 ຕົວເລກ

8702 ຍານພາຫະນະສໍາລັບບັນທຸກ ແຕ່ສິບຄົນຂຶ້ນໄປ, ລວມທັງຜູ້ຂັບຂີ່.

6

ລາຍລະອຽດຂອງສິນຄ້າ ຊື່, ລະຫັດ HS Code ແລະ ຄໍາອະທິບາຍ ຂອງສິນຄ້າ

### ລະຫັດຍ່ອຍ 6 ຕົວເລກ

870290 - ອື່ນໆ:

### ລະຫັດຍ່ອຍ HS Code 10 ຕົວເລກ

8702901301 - ອື່ນໆ: -- ສິນສ່ວນຄົບຮຸດສົມບູນ (CKD): --- ສໍາລັບລົດຂົນສົ່ງຜູ້ໂດຍສານຕັ້ງແຕ່ 30 ຄົນຂຶ້ນໄປ: ---- ສໍາລັບຂົນສົ່ງຜູ້ໂດຍສານແຕ່ 30 - 35 ຄົນລວມທັງຄົນຂັບ, ໃຊ້ພະລັງງານສະອາດ

## ອັດຕາພາສີ

7

ຂໍ້ມູນອັດຕາພາສີ

ສະແດງ 1-7 ຂອງ 7 ຜົນທີ່ໄດ້ຮັບ.

ກຸ່ມ ປະເທດ	ກິດຈະກຳ	ອັດຕາພາສີ	ໜ່ວຍວັດແທກ	ມີຜົນຕັ້ງແຕ່	ມີຜົນອອກ
MFN	Import	20.00	ຄັນ	01-01-2017	31-12-2017
ATIGA	Import	0.00	ຄັນ	01-01-2017	31-12-2017
ACFTA	Import	0.00	ຄັນ	01-01-2017	31-12-2017
AKFTA	Import	20.00	ຄັນ	01-01-2017	31-12-2017
AANZFTA	Import	5.00	ຄັນ	01-01-2017	31-12-2017
AIFTA	Import	9.00	ຄັນ	01-01-2017	31-12-2017
Normal	Import	20.00	ຄັນ	01-01-2016	31-12-9999

# ຄື້ນຫາ ອັດຕາພາສີ (ຕໍ່)

## ອັດຕາພາສີ

ສະແດງ 1-7 ຂອງ 7 ຜົນທີ່ໄດ້ຮັບ.

ກຸ່ມ ປະເທດ	ກິດຈະກຳ	ອັດຕາພາສີ	ໜ່ວຍວັດແທກ	ມີຜົນຕັ້ງແຕ່	ມີຜົນຮອດ
MFN	Import	20.00	ຄັນ	01-01-2017	31-12-2017
ATIGA	Import	0.00	ຄັນ	01-01-2017	31-12-2017
ACFTA	Import	0.00	ຄັນ	01-01-2017	31-12-2017
AKFTA	Import	20.00	ຄັນ	01-01-2017	31-12-2017
AANZFTA	Import	5.00	ຄັນ	01-01-2017	31-12-2017
AIFTA	Import	9.00	ຄັນ	01-01-2017	31-12-2017
Normal	Import	20.00	ຄັນ	01-01-2016	31-12-9999

## ມາດຕະການ

ມາດຕະການທີ່ນຳໃຊ້ ກັບ ສິນຄ້ານີ້ (ບາງສິນຄ້າມີຫຼາຍມາດຕະການ)

ສະແດງ 1-1 ຂອງ 1 ຜົນທີ່ໄດ້ຮັບ.

ຊື່	ປະເພດ	ກະຊວງ	ລາຍລະອຽດ	ຄວາມເໝາະສົມ	ກິດໝາຍ	ມີຜົນຮອດ
<a href="#">ຕົ້ນຂໍ້ອະນຸຍາດນຳເຂົ້າ : ພາຫະນະທາງບົກ ທຸກປະເພດ</a>	ຕ້ອງມີໃບອະນຸຍາດ	ກະຊວງອຸດສາຫະກຳ ແລະ ການຄ້າ	ພາຫະນະທາງບົກ ທຸກປະເພດທີ່ແລນດ້ວຍ ເຄື່ອງຈັກ, ບົກເວີນລົດສາມລໍ້ (8701.20; 8701.30.20; 8701.90; 8702; 8703; 8704; 8705 ແລະ 8711) ຕ້ອງໄດ້ຮັບອະນຸຍາດນຳເຂົ້າຈາກກົມ ກຂອ, ກະຊວງ ອຄ ແລະ ຕ້ອງໄດ້ຕາມເງື່ອນໄຂທີ່ລະບຸໂດຍກະຊວງ ໂຍທາທິການ ແລະ ຂົນສົ່ງ	ເພື່ອເກັບກຳສະຖິຕິ	<a href="#">ຂໍ້ຕົກລົງ ວ່າດ້ວຍ ລະບົບການຂໍອະນຸຍາດ ນຳເຂົ້າ ແລະ ການຈຳໜ່າຍລົດ ຢູ່ ສປປ ລາວ ເລກທີ 0075/ອຄ ກຂອ</a>	31-12-9999

## ຂັ້ນຕອນ

ຂັ້ນຕອນທີ່ນຳໃຊ້ກັບສິນຄ້ານີ້ (ບາງສິນຄ້າມີຫຼາຍຂັ້ນຕອນ)

ສະແດງ 1-1 ຂອງ 1 ຜົນທີ່ໄດ້ຮັບ.

ຊື່	ລາຍລະອຽດ	ປະເພດ	ລາຍລະອຽດ ຂອງຂັ້ນຕອນ ກັບແບບຢ່ອມ ທີ່ກ່ຽວຂ້ອງ	16
ຂັ້ນຕອນການຂໍໃບອະນຸຍາດນຳເຂົ້າ ຍານພາຫະນະເພື່ອຈຳໜ່າຍ	ການຂໍໃບອະນຸຍາດນຳເຂົ້າ ຍານພາຫະນະ ເພື່ອຈຳໜ່າຍ (ກົມການນຳເຂົ້າ ແລະ ສົງອອກ, ກະຊວງ ອຄ)	ການນຳເຂົ້າ	<a href="#">ເບິ່ງ</a>	

## ມາດຕະການ



# ຄົ້ນຫາ ນິຕິກຳ

ໜ້າຫຼັກ ກະດານຂ່າວ ຖານຂໍ້ມູນ ເອກະສານການຄ້າ ຂໍ້ມູນເຂົ້າສູ່ຕະຫຼາດ ສິດທິສິເລດດ້ານການຄ້າ ຕັ້ງຄ່າ ສະມາຊິກ Lao Share

ຄົ້ນຫາອັດຕາເງິນສົ່ງ  
ຄົ້ນຫານິຕິກຳ  
ຄົ້ນຫາແບບຟອມ  
ຄົ້ນຫາຂັ້ນຕອນ  
ຄົ້ນຫາ ມາດຕະການ ແລະ ຂໍ້ກຳນົດ  
ຄົ້ນຫາ ມາດຕະການ  
ຄົ້ນຫາສິນຄ້າ

MYANMAR  
THAILAND  
LAOS  
PHILIPPINES  
CAMBODIA  
MALAYSIA  
BRUNEI DARUSSALAM

**ຊື່ເມົ້າໄປທີ່ ຖານຂໍ້ມູນ ແລ້ວ ກົດໃສ່ຄຳວ່າ ຄົ້ນຫານິຕິກຳ**

**ສິດທິຂອງລະບົບ**  
ຍິນດີຕ້ອນສະບັບ ສິດທິຂອງລະບົບ ການໄດ້ເຂົ້າໃຊ້ລະບົບ  
ໃນຊື່ Content User  
ຄັ້ງສຸດທ້າຍທີ່ການເຂົ້າໃຊ້ລະບົບ ແມ່ນ ວັນທີ 25/05/2018  
15:25:43  
ກົດບອນເພື່ອອອກຈາກລະບົບ

**ຄົ້ນຫາພື້ນຜິວໄຊ**

ຄົ້ນຫາ

ລະບົບເສີມການ ອອກໃບທຶງປີນ  
ສູງກວ່າເປີດສິນຄ້າ ທາງເອເລັກໂຕລິກ  
**ຄລິກ ເປີດເຊື່ອມຕໍ່**

**e-CO**

**SPS TBT** ຈຸດສອບຖານ

**ຄຳສື່**

# ຄົ້ນຫາ ນິຕິກຳ (ຕໍ່)

ຄົ້ນຫາ ນິຕິກຳ

ຄຳສັບ

ປະເພດ ເອກກະສານ

ອອກໂດຍ

ວັນທີລົງ ຈົດໝາຍເຫດ ຈາກ  ເຖິງ

2 ປ້ອນຄຳສັບ ເພື່ອຄົ້ນຫາ

3 ກົດປຸ່ມ Search ເພື່ອເລີ່ມຄົ້ນຫາ

ຜົນຂອງການຄົ້ນຫາຈາກການພິມຄຳສັບໃສ່ຊ່ອງຄົ້ນຫາຂ້າງເທິງ. ທ່ານສາມາດກົດໃສ່ຫົວຂໍ້ນິຕິກຳເພື່ອເຂົ້າເບິ່ງເນື້ອໃນ ແລະ ລາຍລະອຽດຂອງນິຕິກຳ ແລະ ທ່ານຍັງສາມາດດາວໂຫລດນິຕິກຳເປັນ PDF.

ສະແດງ 1-10 ຂອງ 228 ຜົນທີ່ໄດ້ຮັບ

ຫົວຂໍ້	ປະເພດກົດໝາຍ	ຮັບຜິດຊອບໂດຍ	ອອກໂດຍ	ອັງກິດ	ລາວ
<a href="#">ຂໍ້ກຳນົດ ວ່າດ້ວຍ ການຄຸ້ມຄອງ ການນຳເຂົ້າ ແລະ ຈຳໜ່າຍ ແກ້ສຫາດິ້ມ ເລກທີ 0756/ກຄ.ພນ</a>	ຂໍ້ກຳນົດ	ກະຊວງ ອຸດສາຫະກຳ ແລະ ການຄ້າ	ກະຊວງ ອຸດສາຫະກຳ ແລະ ການຄ້າ		
<a href="#">ຂໍ້ຕົກລົງ ວ່າດ້ວຍການນຳເຂົ້າ ແລະ ສົ່ງອອກ ເພີດຫຍາບ, ສະບັບເລກທີ 0224/ອຄ.ກຂອ. ລົງວັນທີ 8 ກຸມພາ 2016</a>	ຂໍ້ຕົກລົງ	ກະຊວງ ອຸດສາຫະກຳ ແລະ ການຄ້າ	ກະຊວງ ອຸດສາຫະກຳ ແລະ ການຄ້າ		
<a href="#">ແຈ້ງການ ວ່າດ້ວຍ ການຈັດຕົ້ນປະຕິບັດ ແຜນຫຼຸດຜ່ອນອັດຕາສ່ວນສັນຍາການຄ້າ ດ້ານຜະລິດຕະພັນອາຊຽນ (ATIGA) ແຕ່ປີ 2013-2015. ເລກທີ 3646/ກກ</a>	ແຈ້ງການ	ກະຊວງ ການເງິນ	ກະຊວງ ການເງິນ		
<a href="#">ຂໍ້ຕົກລົງ ຂອງລັດຖະມົນຕີ ວ່າດ້ວຍ ການຄຸ້ມຄອງ ແລະ ນຳໃຊ້ ແນວພັນພືດ ເລກທີ 3919/ກປ</a>	ຂໍ້ຕົກລົງ	ກະຊວງ ກະສິກຳ ແລະ ປ່າໄມ້	ກະຊວງ ກະສິກຳ ແລະ ປ່າໄມ້		
<a href="#">ຂໍ້ກຳນົດ ວ່າດ້ວຍ ການຈົດໝາຍບຽນ ອາຫານ ເລກທີ 1600/ກຂສ</a>	ຂໍ້ກຳນົດ	ກະຊວງ ສາທາລະນະສຸກ	ກະຊວງ ສາທາລະນະສຸກ		
<a href="#">ກົດໝາຍ ວ່າດ້ວຍ ການລົງາສັດ ແລະ ການສັດຕະວະແພດ ເລກທີ 03/ສມຊ</a>	ກົດໝາຍ	ກະຊວງ ກະສິກຳ ແລະ ປ່າໄມ້	ສະພາແຫ່ງຊາດລາວ		
<a href="#">ກົດໝາຍ ວ່າດ້ວຍ ສວຍສາອາກອນ (ສະບັບປັບປຸງ) ສະບັບເລກທີ 70/ສມຊ. ລົງວັນທີ 15 ທັນວາ 2015</a>	ກົດໝາຍ	ກະຊວງ ການເງິນ	ສະພາແຫ່ງຊາດລາວ		
<a href="#">ແຈ້ງການ ກ່ຽວກັບ ການນຳໃຊ້ໃບຢັ້ງຢືນແຫ່ງກຳເນີດສິນຄ້າ Form AJ ສະບັບປັບປຸງໃໝ່ ສະບັບເລກທີ: 2261/ຫອຄ.ກຂອ.ຄຄ. ລົງວັນທີ 15 ທັນວາ 2014</a>	ແຈ້ງການ	ກະຊວງ ອຸດສາຫະກຳ ແລະ ການຄ້າ	ກະຊວງ ອຸດສາຫະກຳ ແລະ ການຄ້າ		

4

**ປະກາດຮັບສະໝັກ**

ປະກາດຮັບສະໝັກ ຊຽງຊານເພື່ອອຳນວຍຄວາມສະດວກທາງດ້ານການຄ້າ ຈຳນວນ 01 ຕຳແໜ່ງ ຍົດຮັບວັນທີ (31-03-2017 16:00) ກະຊວງ ອຸດສາຫະກຳ ແລະ ການຄ້າ

ປະກາດຮັບສະໝັກ ຊຽງຊານ ມາດຕະການທາງດ້ານການຄ້າທີ່ບໍ່ແມ່ນພາສີ ຈຳນວນ 01 ຕຳແໜ່ງ ຍົດຮັບວັນທີ (31-03-2017 16:00) Ministry of Industry and Commerce, Lao PDR.

[See all drafts >>](#)

**ອັດຕາແລກປ່ຽນ**

ອັດຕາແລກປ່ຽນ

**ດາວໂຫລດພາສາລາວ**

ກົດປ່ອນນີ້ເພື່ອດາວໂຫລດ

**ກົດໄປທີ່ຮູບດ້ານລຸ່ມເພື່ອເຂົ້າເບິ່ງ**

LTP ສື່ໂອ LTP ເຜີສບຸກ

**ລົງທາງເວັບໄຊ ການຄ້າອາຊຽນ**

**18**

# ຄົ້ນຫາ ນິຕິກຳ (ຕໍ່)

## ຄົ້ນຫາ ນິຕິກຳ

**ຄຳສັບ**  
 ທຸກປະເພດ

**ປະເພດ ເອກກະສານ**  
ທຸກປະເພດ

**ອອກໂດຍ**  
ທຸກຂະແໜງການ

**ວັນທີລົງ ຈົດໝາຍເຫດ ຈາກ**  **ເຖິງ**

**2** ປ້ອນຄຳສັບ ເພື່ອຄົ້ນຫາ

**3** ກົດປຸ່ມ Search ເພື່ອເລີ່ມຄົ້ນຫາ

ຜົນຂອງການຄົ້ນຫາຈາກການພິມຄຳສັບໃສ່ຊ່ອງຄົ້ນຫາຂ້າງເທິງ. ທ່ານສາມາດກົດໃສ່ຫົວຂໍ້ນິຕິກຳເພື່ອເຂົ້າເບິ່ງເນື້ອໃນ ແລະ ລາຍລະອຽດຂອງນິຕິກຳ ແລະ ທ່ານຍັງສາມາດດາວໂຫລດນິຕິກຳເປັນ PDF.

ສະແດງ 1-8 ຂອງ 8 ຜົນທີ່ໄດ້ຮັບ

ຫົວຂໍ້	ກົດໝາຍ	ຮັບຜິດຊອບ ໂດຍ	ອອກໂດຍ	ອັງກິດ	ລາວ
<a href="#">ແຈ້ງການ ກ່ຽວກັບ ການສື່ອອກຜະລິດຕະພັນໄມ້ປອກ (veneer) ໄປຕາງປະເທດ ສະບັບເລກທີ 1242/ອຄ. ລົງວັນທີ 18 ກໍລະກົດ 2016</a>	ແຈ້ງການ	ກະຊວງອຸດສາຫະກຳ ແລະ ການຄ້າ	ກະຊວງອຸດສາຫະກຳ ແລະ ການຄ້າ		
<a href="#">ແຈ້ງການ ກ່ຽວກັບ ການສື່ອອກຜະລິດຕະພັນໄມ້ສຳເລັດຮູບ. ສະບັບເລກທີ 955/ຫສນຍ.ກລຂ. ລົງວັນທີ 8 ກໍລະກົດ 2016</a>	ແຈ້ງການ	ສຳນັກງານນາຍົກລັດຖະມົນຕີ	ກະຊວງອຸດສາຫະກຳ ແລະ ການຄ້າ		
<a href="#">ແຈ້ງການ ກ່ຽວກັບ ແບບຟອມເອກະສານການຍົກຍົກ ຜະລິດຕະພັນໄມ້ທຳມະຊາດ ແລະ ຜະລິດຕະພັນໄມ້ຂວນປຸກ ເພື່ອສື່ອອກ ສະບັບເລກທີ 1161/ກອຫ.ມຫ. ລົງວັນທີ 30 ພະຈິກ 2016</a>	ແຈ້ງການ	ກະຊວງອຸດສາຫະກຳ ແລະ ການຄ້າ	ກະຊວງອຸດສາຫະກຳ ແລະ ການຄ້າ		
<a href="#">ຄຳສັ່ງ ວ່າດ້ວຍ ການເພີ່ມທະວີຄວາມເຂັ້ມງວດ ໃນການຄົ້ນຄ້າ ແລະ ກວດກາການຂາດຄົ້ນໄມ້. ເຄື່ອນຍ້າຍໄມ້ ແລະ ທຸລະກິດໄມ້ ສະບັບ ເລກທີ 15/ນອ. ລົງວັນທີ 13 ມິຖຸນາ 2016</a>	ຄຳສັ່ງ	ກະຊວງອຸດສາຫະກຳ ແລະ ການຄ້າ	ສຳນັກງານນາຍົກລັດຖະມົນຕີ		
<a href="#">ແຈ້ງການ ກ່ຽວກັບ ຜົນການກວດກາ. ຕິດຕາມຊຸກຍູ້ການຈັດຕົ້ນປະຕິບັດ ຄຳສັ່ງເລກທີ 15/ນອ ວ່າດ້ວຍ ການເພີ່ມທະວີຄວາມເຂັ້ມງວດໃນການຄົ້ນຄ້າ ແລະ ກວດກາການຂາດຄົ້ນໄມ້. ເຄື່ອນຍ້າຍໄມ້ ແລະ ທຸລະກິດໄມ້ ໃນຂອບເຂດຫົວປະເທດ ສະບັບເລກທີ 1345/ຫສນຍ.ກລຂ. ລົງວັນທີ 7 ກັນຍາ 2016</a>	ແຈ້ງການ	ກະຊວງອຸດສາຫະກຳ ແລະ ການຄ້າ	ສຳນັກງານນາຍົກລັດຖະມົນຕີ		

**4** ກົດປຸ່ມ Search ເພື່ອເລີ່ມຄົ້ນຫາ

**ປະກາດຮັບສະໝັກ**  
 ປະກາດຮັບສະໝັກ ຊຽວຊານເພື່ອອຳນວຍຄວາມສະດວກທາງດ້ານການຄ້າ ຈຳນວນ 01 ຕຳແໜ່ງ ຍົດຮັບວັນທີ (31-03-2017 16:00) ກະຊວງອຸດສາຫະກຳ ແລະ ການຄ້າ

ປະກາດຮັບສະໝັກ ຊຽວຊານ ມາດຕະການທາງດ້ານການຄ້າທີ່ບໍ່ແມ່ນພາສີ ຈຳນວນ 01 ຕຳແໜ່ງ ຍົດຮັບວັນທີ (31-03-2017 16:00) Ministry of Industry and Commerce, Lao PDR

[ເປົ້າປະກາດຮັບສະໝັກທ້າຍໝົດ >>](#)

[See all drafts >>](#)

**ຜິດຕາແລກປ່ຽນ**  
 ອັດຕາແລກປ່ຽນ

**ດາວໂຫລດພາສາລາວ**  
 ກົດບ່ອນນີ້ເພື່ອດາວໂຫລດ

**ກົດໄປທີ່ຮູບດ້ານລຸ່ມເພື່ອເຂົ້າເບິ່ງ**

LTP ວິດີໂອ LTP ເຟສບຸກ

**ລົງທະວີບໄຊ້ ການຄ້າອາຊຽນ**

[FILE A COMPLAINT](#)

# ຄົ້ນຫາ ນິຕິກຳ (ຕໍ່)

## ຄົ້ນຫາ ນິຕິກຳ

ຄຳສັບ

ປະເພດ ເອກກະສານ

ອອກໂດຍ

ວັນທີວົງ ຈົດໝາຍເຫດ ຈາກ  ເຖິງ

**2** ປ້ອນຄຳສັບ ເພື່ອຄົ້ນຫາ

**3** ກົດປຸ່ມ Search ເພື່ອເລີ່ມຄົ້ນຫາ

ຜົນຂອງການຄົ້ນຫາຈາກການພິມຄຳສັບໃສ່ຊ່ອງຄົ້ນຫາຂ້າງເທິງ. ທ່ານສາມາດກົດໃສ່ຫົວຂໍ້ນິຕິກຳເພື່ອເຂົ້າເບິ່ງເນື້ອໃນ ແລະ ລາຍລະອຽດຂອງນິຕິກຳ ແລະ ທ່ານຍັງສາມາດດາວໂຫລດນິຕິກຳເປັນ PDF.

ສະແດງ 1-10 ຂອງ 14 ຜົນທີ່ໄດ້ຮັບ.

ຫົວຂໍ້	ປະເພດກິດໝາຍ	ຮັບຜິດຊອບໂດຍ	ອອກໂດຍ	ອັງກິດ	ລາວ
ຄຳສຳຜັນແນະນຳເພີ່ມເຕີມ ສະບັບເລກທີ 1102/ອຄ.ກຂອ. ລົງວັນທີ 17 ມິຖຸນາ 2016 ກ່ຽວກັບ ການຜັນຂະຫຍາຍເນື້ອໃນຂໍ້ 4 ຂອງຄຳສຳຜັນແນະນຳເລກທີ 1050/ອຄ.ກຂອ ລົງວັນທີ 13 ມິຖຸນາ 2016 ວ່າດ້ວຍການເພີ່ມທະວີຄວາມເຂັ້ມງວດໃນການຄຸ້ມຄອງ ແລະ ກວດກາ ການຂຸດຄົ້ນໄມ້. ເຄື່ອນຍ້າຍໄມ້ ແລະ <b>ທຸລະກິດໄມ້</b>	ຄຳສັງແນະນຳ	ກະຊວງອຸດສາຫະກຳ ແລະ ການຄ້າ	ກະຊວງອຸດສາຫະກຳ ແລະ ການຄ້າ		
ຄຳສຳຜັນແນະນຳ ສະບັບເລກທີ 1050/ອຄ.ກຂອ. ລົງວັນທີ 13 ມິຖຸນາ 2016 ກ່ຽວກັບ ການຜັນຂະຫຍາຍຄຳສຳຜັນອານາຍົກລັດຖະມົນຕີ ເລກທີ 15/ນຍ. ລົງວັນທີ 13 ມິດສະພາ 2016 ວ່າດ້ວຍການເພີ່ມທະວີຄວາມເຂັ້ມງວດໃນການຄຸ້ມຄອງ ແລະ ກວດກາ ການຂຸດຄົ້ນໄມ້. ເຄື່ອນຍ້າຍໄມ້ ແລະ <b>ທຸລະກິດໄມ້</b>	ຄຳສັງແນະນຳ	ກະຊວງອຸດສາຫະກຳ ແລະ ການຄ້າ	ກະຊວງອຸດສາຫະກຳ ແລະ ການຄ້າ		
ແຈ້ງການ ກ່ຽວກັບ ຜົນການກວດກາ. ຕິດຕາມຊຸກຍູ້ການຈັດຕັ້ງວະທີວັດ ຄຳສັງເລກທີ 15/ນຍ ວ່າດ້ວຍ ການເພີ່ມທະວີຄວາມເຂັ້ມງວດໃນການຄຸ້ມຄອງ ແລະ ກວດກາການຂຸດຄົ້ນໄມ້. ເຄື່ອນຍ້າຍໄມ້ ແລະ <b>ທຸລະກິດໄມ້</b> ໃນຂອບເຂດທົ່ວປະເທດ ສະບັບເລກທີ 1345/ທສນຍ.ກຂອ ລົງວັນທີ 7 ສິງຫາ 2016	ແຈ້ງການ	ກະຊວງອຸດສາຫະກຳ ແລະ ການຄ້າ	ສຳນັກງານນາຍົກລັດຖະມົນຕີ		
ຄຳສຳ ວ່າດ້ວຍ ການເພີ່ມທະວີຄວາມເຂັ້ມງວດ ໃນການຄຸ້ມຄອງ ແລະ ກວດກາ ການຂຸດຄົ້ນໄມ້. ເຄື່ອນຍ້າຍໄມ້ ແລະ <b>ທຸລະກິດໄມ້</b> ສະບັບ ເລກທີ 15/ນຍ. ລົງວັນທີ 13 ມິດສະພາ 2016.	ຄຳສັງ	ກະຊວງອຸດສາຫະກຳ ແລະ ການຄ້າ	ສຳນັກງານນາຍົກລັດຖະມົນຕີ		
ຄຳສຳ ຂອງນາຍົກລັດຖະມົນຕີ ວ່າດ້ວຍ ການເພີ່ມທະວີຄວາມເຂັ້ມງວດ ໃນການຄຸ້ມຄອງ ອຸດສາຫະກຳ ປ່າໄມ້ ແລະ <b>ທຸລະກິດໄມ້</b> ເລກທີ 17/ນຍ	ຄຳສັງ	ກະຊວງກະສິກຳ ແລະ ປ່າໄມ້	ສຳນັກງານນາຍົກລັດຖະມົນຕີ		

**4** ກົດປຸ່ມ ໃສ່ຫົວຂໍ້ນິຕິກຳ

**ປະກາດອັບສະໝັກງານ**

ປະກາດອັບສະໝັກ ຊຽງຊານເພື່ອອຳນວຍຄວາມສະດວກທາງດ້ານການຄ້າ ຈຳນວນ 01 ຕຳແໜ່ງ ປີດອັບວັນທີ (31-03-2017 16:00) ກະຊວງອຸດສາຫະກຳ ແລະ ການຄ້າ

ປະກາດອັບສະໝັກ ຊຽງຊານ ມາດຕະການທາງດ້ານການຄ້າທີ່ບໍ່ແມ່ນພາສີ ຈຳນວນ 01 ຕຳແໜ່ງ ປີດອັບວັນທີ (31-03-2017 16:00) Ministry of Industry and Commerce, Lao PDR

[ເບິ່ງປະກາດອັບສະໝັກທັງໝົດ >>](#)

[See all drafts >>](#)

**ພິດຕາແລກປ່ຽນ**

[ອັດຕາແລກປ່ຽນ](#)

**ດາວໂຫລດມາສາລາວ**

ກົດປ່ອນນີ້ເພື່ອດາວໂຫລດ

**ກົດໄປທີ່ຮູບດ້ານລຸ່ມເພື່ອເຂົ້າເບິ່ງ**

LTP ວິດີໂອ LTP ເພີ່ມປຸກ

**ລົງຫາເວັບໄຊ້ ການຄ້າອາຊຽນ**

[FILE A COMPLAINT](#)

# ຄື້ນຫາ ແບບຟອມ

ໜ້າຫຼັກ ກະດານຂ່າວ ຖານຂໍ້ມູນ ເອກະສານການຄ້າ ຂໍ້ມູນເຂົ້າສູ່ຕະຫຼາດ ສິດທິສິເລດຄ້າການຄ້າ ຕັ້ງຄ່າ ສະມາຊິກ Lao Share

- ຄື້ນຫາອັດຕາພາສີ
- ຄື້ນຫາລິເວີກຳ
- ຄື້ນຫາແບບຟອມ
- ຄື້ນຫາຂັ້ນຕອນ
- ຄື້ນຫາ ມາດຕະການ ແລະ ຂໍ້ກຳນົດ
- ຄື້ນຫາ ມາດຕະຖານ
- ຄື້ນຫາສິນຄ້າ

## One Window Single Gateway



ຊື້ເມົ້າໄປທີ່ ຖານຂໍ້ມູນ ແລ້ວ ກົດໃສ່ຄຳວ່າ ຄື້ນຫາແບບຟອມ

**ສິດທິຂອງລະບົບຊື້**

ຍິນດີຕ້ອນສະບັສູ່ ພັນທະຂອງລະບົບຊື້, ຫາກໄດ້ເຂົ້າໃຊ້ລະບົບ  
ໃນຊື່ Content User

ຄັ້ງສຸດທ້າຍທີ່ທ່ານເຂົ້າໃຊ້ລະບົບ ແມ່ນ ວັນທີ 25/05/2018  
15:25:43

ກົດບອນເພື່ອອອກຈາກລະບົບ

**ຄື້ນຫາໃນເວັບໄຊ**

ຄື້ນຫາ

ລະບົບເສີມການ ອອກໃບຢັ້ງຢືນ  
ສູ່ລູກກຳເນີດສິນຄ້າ ທາງເອເລັກໂຕລ໌ນິກ  
**ຄລິກ ເປີດເຢື່ອມຕໍ່**

**e-CO**

**SPS TBT**

**ຈຸດສອບຖານ**

**ຄຳມີ**

# ຄົ້ນຫາ ແບບຟອມ (ຕໍ່)

## ຄົ້ນຫາ ແບບຟອມ

ຄຳສັບ:

ປະເພດ: ທຸກແບບຟອມ

ຂະແໜງການ: ທຸກຂະແໜງການ

ຈາກວັນທີ:

ເຖິງວັນທີ:

2 ປ້ອນຄຳສັບ ເພື່ອຄົ້ນຫາ

3 ກົດປຸ່ມ Search ເພື່ອເລີ່ມຄົ້ນຫາ

ສະແດງ 1-2 ຂອງ 2 ຜົນທີ່ໄດ້ຮັບ.

ຫົວຂໍ້	ລາຍລະອຽດ	ອອກໂດຍ	ດາວໂຫຼດ
<a href="#">ແບບຟອມໃບຂໍອະນຸຍາດນຳເຂົ້າ</a>	ແບບຟອມໃບຂໍອະນຸຍາດນຳເຂົ້າ (ລົດ, ພາຫະນະ, <b>ນ້ຳມັນ, ນ້ຳມັນເຊື້ອໄຟ, ອາຍແກັສ, ເຜັດຫຍາບ</b> )	ກະຊວງ ອຸດສາຫະກຳ ແລະ ການຄ້າ	
<a href="#">ໃບອະນຸຍາດສົ່ງອອກ</a>	ໃບອະນຸຍາດສົ່ງອອກ (ລົດ, ພາຫະນະ, <b>ນ້ຳມັນ, ນ້ຳມັນເຊື້ອໄຟ, ອາຍແກັສ, ເຜັດຫຍາບ</b> )	ກະຊວງ ອຸດສາຫະກຳ ແລະ ການຄ້າ	

4 ຜົນຂອງການຄົ້ນຫາຈາກຄຳສັບທີ່ທ່ານປ້ອນເຂົ້າໄປໃນຊ່ອງການຄົ້ນຫາ ທ່ານສາມາດກົດເຂົ້າໄປເບິ່ງລາຍລະອຽດຂອງແບບຟອມນັ້ນໆໄດ້ ດັ່ງພາບຕໍ່ໄປນີ້



ເຫດການທີ່ຈະມາເຖິງ

[ເຫດການອື່ນໆ >>](#)

**ປະກາດຮັບສະໝັກ**

ປະກາດຮັບສະໝັກ ຊຽວຊານເພື່ອອຳນວຍຄວາມສະດວກທາງດ້ານການຄ້າ ຈຳນວນ 01 ຕຳແໜ່ງ ປົດຮັບວັນທີ (31-03-2017 16:00) ກະຊວງ ອຸດສາຫະກຳ ແລະ ການຄ້າ

ປະກາດຮັບສະໝັກ ຊຽວຊານ ມາດຕະການທາງດ້ານການຄ້າທີ່ບໍ່ແມ່ນພາສີ ຈຳນວນ 01 ຕຳແໜ່ງ ປົດຮັບວັນທີ (31-03-2017 16:00) Ministry of Industry and Commerce, Lao PDR

[ເບິ່ງປະກາດຮັບສະໝັກທຳໜຶ່ງ >>](#)

**ສະແດງຄຳເຫັນໃສ່ຮ່າງນິຕິກຳ**

ຂ້າງລຸ່ມນີ້ແມ່ນ ຮ່າງລະບຽບກົດໝາຍທີ່ເປີດ ກ້ວາງໃຫ້ສາທາລະນະຊົນປະກອບຄຳເຫັນ:


[ອັດຕາແລກປ່ຽນ](#)

# ຄື້ນຫາ ແບບຟອມ (ຕໍ່)

5

ລາຍລະອຽດຂອງ ແບບຟອມ

## ລາຍລະອຽດຂອງແບບຟອມ

ຊື່ແບບຟອມ	ແບບຟອມໃບຂໍອະນຸຍາດນໍາເຂົ້າ
ລາຍລະອຽດ	ແບບຟອມໃບຂໍອະນຸຍາດນໍາເຂົ້າ (ລົດ, ພາຫະນະ, ນໍ້າມັນ, ນໍ້າມັນເຊື້ອໄຟ, ອາຍແກັສ, ເພັດຫຍາບ)
ປະເພດ	ໃບອະນຸຍາດ
ອອກໂດຍ	ກະຊວງ ອຸດສາຫະກໍາ ແລະ ການຄ້າ
ວັນທີສ້າງ	04-04-2016
ວັນທີປັບປຸງ	13-03-2017
ດາວໂຫຼດ	

ແບບຟອມນີ້ ໄດ້ນໍາໃຊ້ໃນ ຂົ້ນຕອນລຸ່ມນີ້

6

ຂັ້ນຕອນທີ່ກ່ຽວຂ້ອງກັບແບບຟອມນີ້

ຫົວຂໍ້ ຂັ້ນຕອນ	ສະຫຼຸບຫຍໍ້	ລາຍລະອຽດ ຂອງຂັ້ນຕອນ ກັບແບບຟອມ ທີ່ກ່ຽວຂ້ອງ
ຂັ້ນຕອນການຂໍໃບອະນຸຍາດ ນໍາເຂົ້າ/ສົ່ງອອກ (ອຸດສາຫະກໍາ ແລະ ການຄ້າ)	ການຍື່ນຂໍ ໃບອະນຸຍາດ ນໍາເຂົ້າ/ສົ່ງອອກ ຈາກກົມການນໍາເຂົ້າ ແລະ ສົ່ງອອກ ກະຊວງ ອຸດສາຫະກໍາ ແລະ ການຄ້າ	<a href="#">ເບິ່ງ</a>
ຂັ້ນຕອນການຂໍໃບອະນຸຍາດນໍາເຂົ້າ ຍານພາຫະນະ ເພື່ອຈໍາໜ່າຍ	ການຂໍໃບອະນຸຍາດນໍາເຂົ້າ ຍານພາຫະນະ ເພື່ອຈໍາໜ່າຍ (ກົມການນໍາເຂົ້າ ແລະ ສົ່ງອອກ, ກະຊວງ ອຸດ)	<a href="#">ເບິ່ງ</a>
ຂັ້ນຕອນການຂໍໃບອະນຸຍາດ ນໍາເຂົ້າ ນໍ້າມັນເຊື້ອໄຟ ເພື່ອຈໍາໜ່າຍ	ການຂໍໃບອະນຸຍາດ ນໍາເຂົ້າ ນໍ້າມັນເຊື້ອໄຟ ເພື່ອຈໍາໜ່າຍ (ກົມການນໍາເຂົ້າ ແລະ ສົ່ງອອກ, ກະຊວງ ອຸດ)	<a href="#">ເບິ່ງ</a>
ຂັ້ນຕອນການຂໍໃບອະນຸຍາດ ນໍາເຂົ້າ ອາຍແກັສ ເພື່ອຈໍາໜ່າຍ	ການຂໍໃບອະນຸຍາດ ນໍາເຂົ້າ ອາຍແກັສ ເພື່ອຈໍາໜ່າຍ (ກົມການນໍາເຂົ້າ ແລະ ສົ່ງອອກ, ກະຊວງ ອຸດ)	<a href="#">ເບິ່ງ</a>
ຂັ້ນຕອນການຂໍໃບອະນຸຍາດ ນໍາເຂົ້າ ເພັດຫຍາບ	ການຂໍໃບອະນຸຍາດ ນໍາເຂົ້າ ເພັດຫຍາບ (ກົມການນໍາເຂົ້າ ແລະ ສົ່ງອອກ, ກະຊວງ ອຸດ)	<a href="#">ເບິ່ງ</a>
ຂັ້ນຕອນການຂໍໃບອະນຸຍາດນໍາເຂົ້າ ພາຫະນະທາງບົກ ສໍາລັບໂຄງການຊ່ວຍເຫຼືອລ່າ	ການຂໍໃບອະນຸຍາດນໍາເຂົ້າ ພາຫະນະທາງບົກ ສໍາລັບໂຄງການຊ່ວຍເຫຼືອລ່າ (ກົມການນໍາເຂົ້າ ແລະ ສົ່ງອອກ, ກະຊວງ ອຸດ)	<a href="#">ເບິ່ງ</a>
ຂັ້ນຕອນການຂໍໃບອະນຸຍາດນໍາເຂົ້າ ພາຫະນະທາງບົກ ສໍາລັບໂຄງການທຶນກຸ່ມ	ການຂໍໃບອະນຸຍາດນໍາເຂົ້າ ພາຫະນະທາງບົກ ສໍາລັບໂຄງການທຶນກຸ່ມ (ກົມການນໍາເຂົ້າ ແລະ ສົ່ງອອກ, ກະຊວງ ອຸດ)	<a href="#">ເບິ່ງ</a>

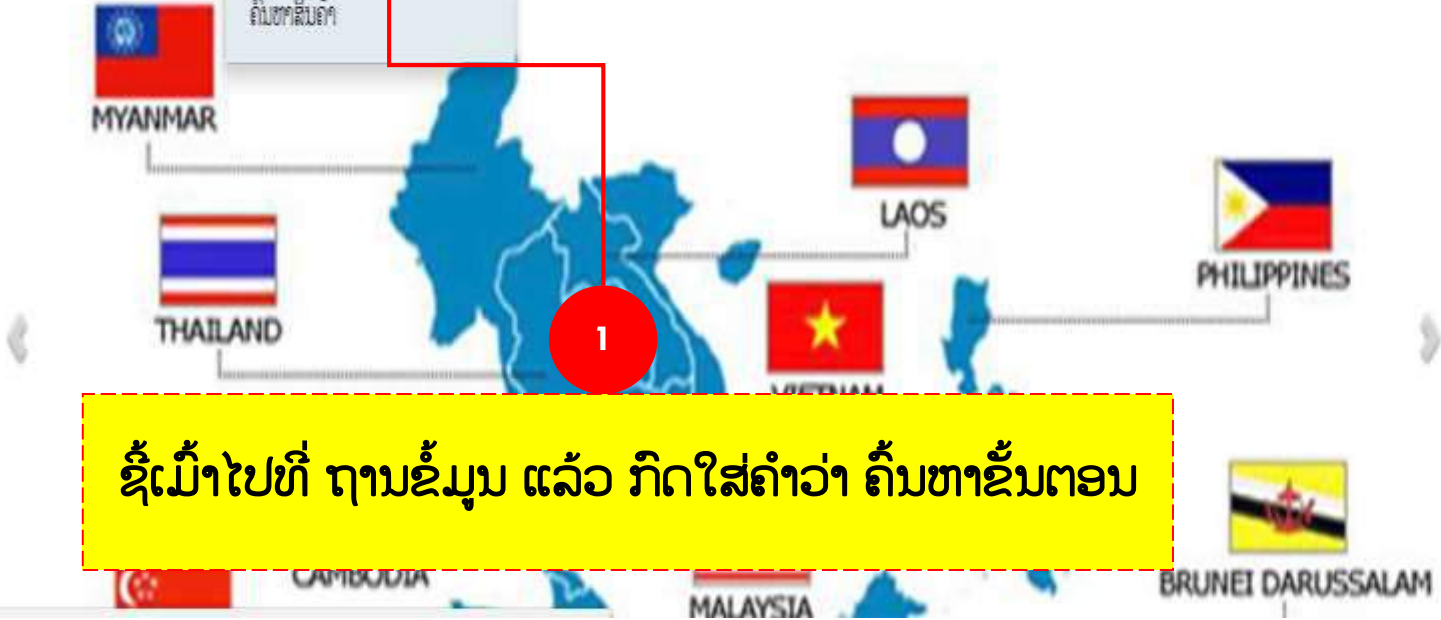
# ຄົ້ນຫາ ຂັ້ນຕອນ

ໜ້າຫຼັກ ກະດາດນຳຂ່າວ ຖານຂໍ້ມູນ ເອກະສານການຄ້າ ຂໍ້ມູນເຂົ້າສູ່ຕະຫຼາດ ສິດທິພິເສດດ້ານການຄ້າ ຕັ້ງຄ່າ ສະມາຊິກ

Lao [Share](#)

- ຄົ້ນຫາອັດຕາພາສີ
- ຄົ້ນຫາລິເວງຄ່າ
- ຄົ້ນຫາແບບຟອມ
- ຄົ້ນຫາຂັ້ນຕອນ**
- ຄົ້ນຫາ ມາດຕະການ ແລະ ຂໍ້ກຳນົດ
- ຄົ້ນຫາ ມາດຕະຖານ
- ຄົ້ນຫາສິນຄ້າ

## One Window Single Gateway



ຊື່ເມົ້າໄປທີ່ ຖານຂໍ້ມູນ ແລ້ວ ກົດໃສ່ຄຳວ່າ ຄົ້ນຫາຂັ້ນຕອນ

### ສົມທົບລະຫວ່າງ

ຍິນດ້ອຍສືບສູງ ພັນທະຂອງສະມາຊິກ ຫາກໄດ້ເຂົ້າໃຊ້ລະບົບ  
ໃນຊື່ Content User

ຄັ້ງສຸດທ້າຍທ່ານເຂົ້າໃຊ້ລະບົບ ແມ່ນ ວັນທີ 25/05/2018  
15:25:43

ກົດບອນເພື່ອອອກຈາກລະບົບ

### ຄົ້ນຫາໃນເວັບໄຊ

ຄົ້ນຫາ

ລະບົບເສີມການ ອອກໃບຢັ້ງຢືນ  
ສູ່ລູກກຳເນີດສິນຄ້າ ທາງອາເວລາໂຕລອນິກ  
**ຄລິກ ເປີດເຢືອນຕໍ່**

e-CO

SPS  
TBT

ຈຸດສອບຖານ

ຄຳສືບ



# ຄົ້ນຫາ ຂັ້ນຕອນ (ຕໍ່)

2

ປ້ອນຄຳສັບ ເພື່ອຄົ້ນຫາ

ຄົ້ນຫາ ຂັ້ນຕອນ

ຄຳສັບ  ປະເພດ

Search

3

ກົດປຸ່ມ Search ເພື່ອເລີ່ມຄົ້ນຫາ

ສະແດງ 1-4 ຂອງ 4 ຜົນທີ່ໄດ້ຮັບ.

ຫົວຂໍ້ ຂັ້ນຕອນ ▲	ສະຫຼຸບຫຍໍ້
<a href="#">ການແຈ້ງພາສີ ສຳລັບ ການສົງອອກ (Asycuda)</a>	ການແຈ້ງພາສີ ສຳລັບ ການສົງອອກ ໂດຍຜ່ານ Asycuda
<a href="#">ຂັ້ນຕອນການຂໍໃບອະນຸຍາດນຳເຂົ້າ ຍານພາຫະນະ ເພື່ອຈຳໜ່າຍ</a>	ການຂໍໃບອະນຸຍາດນຳເຂົ້າ ຍານພາຫະນະ ເພື່ອຈຳໜ່າຍ (ກົມການນຳເຂົ້າ ແລະ ສົງອອກ, ກະຊວງ ອຄ)
<a href="#">ຂັ້ນຕອນການຂໍໃບອະນຸຍາດນຳເຂົ້າ ພາຫະນະທາງບົກ ສຳລັບໂຄງການຊ່ວຍເຫຼືອລຳ</a>	ການຂໍໃບອະນຸຍາດນຳເຂົ້າ ພາຫະນະທາງບົກ ສຳລັບໂຄງການຊ່ວຍເຫຼືອລຳ (ກົມການນຳເຂົ້າ ແລະ ສົງອອກ, ກະຊວງ ອຄ)
<a href="#">ຂັ້ນຕອນການຂໍໃບອະນຸຍາດນຳເຂົ້າ ພາຫະນະທາງບົກ ສຳລັບໂຄງການທຶນກູ້ຢືມ</a>	ການຂໍໃບອະນຸຍາດນຳເຂົ້າ ພາຫະນະທາງບົກ ສຳລັບໂຄງການທຶນກູ້ຢືມ (ກົມການນຳເຂົ້າ ແລະ ສົງອອກ, ກະຊວງ ອຄ)

4

ຜົນຂອງການຄົ້ນຫາຈາກຄຳສັບທີ່ທ່ານປ້ອນເຂົ້າໄປໃນຊ່ອງການຄົ້ນຫາ ທ່ານສາມາດກົດເຂົ້າໄປເບິ່ງລາຍລະອຽດຂອງຂັ້ນຕອນນັ້ນໆໄດ້ ດັ່ງພາບຕໍ່ໄປນີ້

**ປະກາດຮັບສະໝັກງານ**

ປະກາດຮັບສະໝັກ ຊຽວຊານເພື່ອອຳນວຍຄວາມສະດວກທາງດ້ານການຄ້າ ຈຳນວນ 01 ຕຳແໜ່ງ ປີດຮັບວັນທີ (31-03-2017 16:00) ກະຊວງອຸດສາຫະກຳ ແລະ ການຄ້າ

ປະກາດຮັບສະໝັກ ຊຽວຊານ ມາດຕະການທາງດ້ານການຄ້າທີ່ບໍ່ແມ່ນພາສີ ຈຳນວນ 01 ຕຳແໜ່ງ ປີດຮັບວັນທີ (31-03-2017 16:00) Ministry of Industry and Commerce, Lao PDR

[ເບິ່ງປະກາດຮັບສະໝັກທຳໜິດ >>](#)

**ສະແດງຄຳເຫັນໃສ່ຮ່າງນິຕິກຳ**

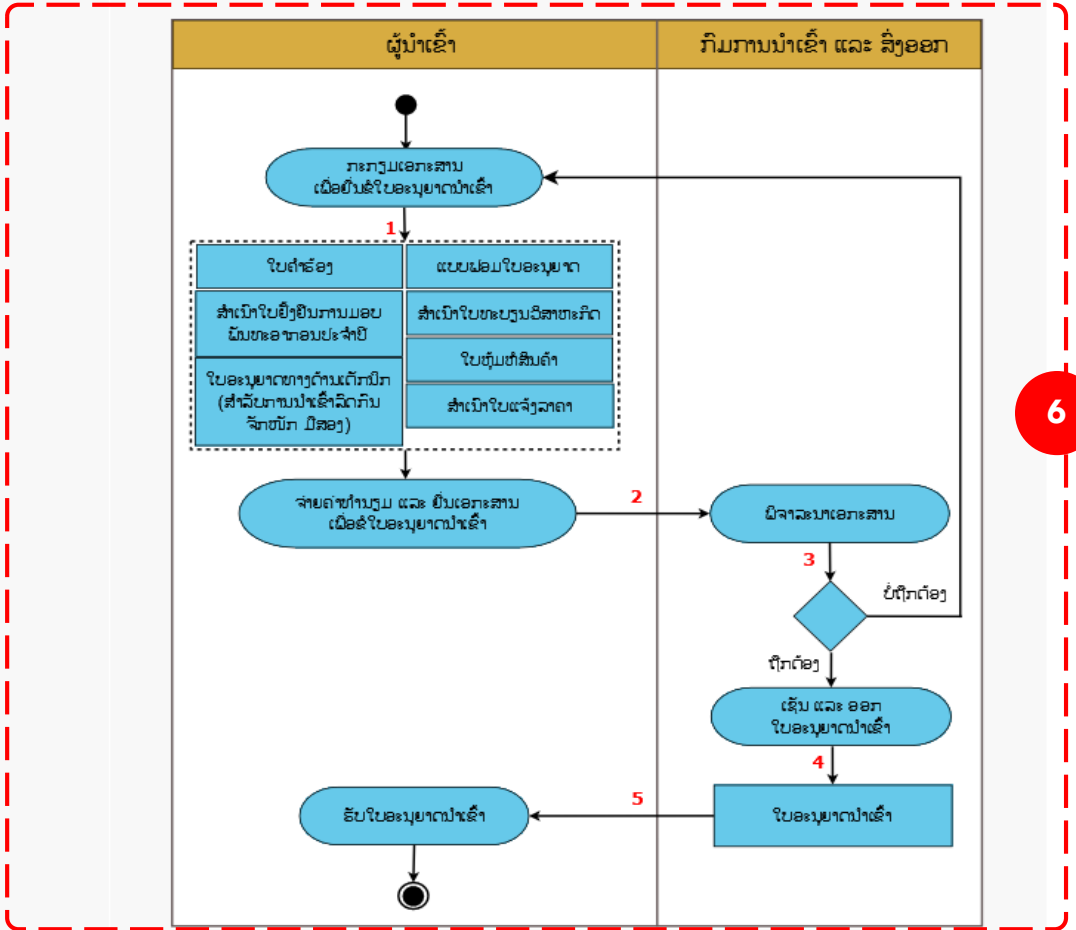
ຂ້າງລຸ່ມນີ້ແມ່ນ ຮ່າງລະບຽບກົດໝາຍທີ່ເປີດ ກ່ຽວກັບ ໂຕ້ສາທາລະນະຊຶ່ງປະກອບຄຳເຫັນ:

**ຫົວຂໍ້ ຂັ້ນຕອນ** ຂັ້ນຕອນການຂໍໃບອະນຸຍາດນໍາເຂົ້າ ຍານພາຫະນະ ເພື່ອຈໍາໜ່າຍ

**ລາຍລະອຽດ** ສິ່ງຕາມ [ແຈ້ງການ ສະບັບເລກທີ 0076/ອຄ.ກຮອ ລົງວັນທີ 13 ມັງກອນ 2012](#), ການນໍາເຂົ້າ ຫຼື ສົ່ງອອກ ຍານພາຫະນະທາງບົກທຸກປະເພດທີ່ແນ່ນມາດ້ວຍ ເຄື່ອງຈັກ ຍົກເວັ້ນລົດບັນທຸກເປົາຊະນິດ 3 ລໍ້ ແມ່ນຕ້ອງໄດ້ຂໍອະນຸຍາດກັບ ກົມການນໍາເຂົ້າ ແລະ ສົ່ງອອກ, ກະຊວງອຸດສາຫະກຳ ແລະ ການຄ້າ.

ສໍາລັບລະບຽບການສະເພາະທີ່ຄຸ້ມຄອງ ການນໍາເຂົ້າ ແລະ ສົ່ງອອກ ຍານພາຫະນະ ແມ່ນ [ຂໍ້ຕົກລົງ ວ່າດ້ວຍ ລະບຽບການຂໍອະນຸຍາດ ນໍາເຂົ້າ ແລະ ການຈໍາໜ່າຍ ລົດ ຢູ່ ສປປ ລາວ ເລກທີ 0075/ອຄ.ກຮອ ລົງວັນທີ 13 ມັງກອນ 2012.](#)

**5** ລາຍລະອຽດຂອງ ຂັ້ນຕອນ



**6** ແຜນວາດຂັ້ນຕອນການດໍາເນີນຂອງຂັ້ນຕອນ

ການຂໍອະນຸຍາດນໍາເຂົ້າຍານພາຫະນະທາງບົກ ເພື່ອຈໍາໜ່າຍ ແມ່ນຕ້ອງຂໍອະນຸຍາດນໍາເຂົ້າເປັນແຕ່ລະຄັ້ງ ເຊິ່ງມີຂັ້ນຕອນດັ່ງນີ້:

1. ຜູ້ນໍາເຂົ້າ ກະກຽມເອກະສານ ເພື່ອຍົກຂໍອະນຸຍາດນໍາເຂົ້າ ຄື:

- ໃບຄໍາຮ້ອງ (ຕາວໂຫຼດ [ທີ່ນີ້](#))
- ແບບຟອມໃບອະນຸຍາດນໍາເຂົ້າ (ຕາວໂຫຼດ [ທີ່ນີ້](#))
- ສໍາເນົາໃບທະບຽນວິສາຫະກິດ (ກໍລະນີຍົກຄັ້ງທໍາອິດ ແມ່ນຖືໃບແທ້ໄປນໍາ)

**7** ຄໍາອະທິບາຍ ຂອງແຕ່ລະຂັ້ນຕອນ

2. ຜູ້ປະກອບການ ຈ່າຍຄ່າທຳນຽມ 10,000 ກີບ ທີ່ ພະແນກການເງິນ, ຫ້ອງການກະຊວງ ອຸດສາຫະກຳ ແລະ ການຄ້າ (ກະຊວງ ອຄ). ຫຼັງຈາກນັ້ນ ນຳໃບປົນດັ່ງກ່າວ ພ້ອມດ້ວຍເອກະສານຂ້າງເທິງທັງໝົດ ຢືນທີ່ ຂາເຂົາ-ຂາອອກ ຂອງ ກົມການນຳເຂົ້າ ແລະ ສົ່ງອອກ, ກະຊວງອຸດສາຫະກຳ ແລະ ການຄ້າ.

3. ກົມການນຳເຂົ້າ ແລະ ສົ່ງອອກ, ກະຊວງອຸດສາຫະກຳ ແລະ ການຄ້າ ມີຈາລະນາ ຄຳຮ້ອງ ເມື່ອອອກ “ໃບອະນຸຍາດນຳເຂົ້າຍານພາຫະນະ ເມື່ອຈຳໜ່າຍ” ຫັນທີ່ ຫຼື ຊຳລຸດບໍ່ເກີນ 03 ວັນລັດຖະການ. ໃນກໍລະນີທີ່ ຫົວໜ່ວຍທຸລະກິດບໍ່ເຄີຍນຳເຂົ້າສິນຄ້າດັ່ງກ່າວ, ເຈົ້າໜ້າທີ່ຈະຕ້ອງໄດ້ລົງເວດພິມຖານໂຄງລ່າງ (ຫ້ອງວາງສະແດງ, ສູນບໍລິການຫຼັງການຂາຍ, ແລະ ສາງສິນຄ້າ) ກອນ.

4. ໃບອະນຸຍາດນຳເຂົ້າ (ເບິ່ງຕົວຢ່າງ [ທີ່ນີ້](#))

5. ເມື່ອຜູ້ປະກອບການ ໄດ້ຮັບ ໃບອະນຸຍາດນຳເຂົ້າຍານພາຫະນະເມື່ອຈຳໜ່າຍແລ້ວ ແມ່ນໃຫ້ຍືນຄຳຮ້ອງຂໍໃບອະນຸຍາດທາງດ້ານເຕັກນິກ ກັບ ກົມຂົນສົ່ງ, ກະຊວງໂຍທາທິການ ແລະ ຂົນສົ່ງ (ກະຊວງ ຍທຂ). ຢົກເວັ້ນ ການນຳເຂົ້າລົດກົນຈັກໜັກມີສອງ ທີ່ໄດ້ຂໍໃບອະນຸຍາດທາງດ້ານເຕັກນິກແລ້ວ.  
- ເບິ່ງຂັ້ນຕອນການຂໍໃບອະນຸຍາດທາງດ້ານເຕັກນິກ [ທີ່ນີ້](#)

6. ເມື່ອໄດ້ຮັບເອກະສານຂ້າງເທິງຄົບແລ້ວ, ຜູ້ປະກອບການ ສາມາດດຳເນີນການແຈ້ງເສຍພາສີເມື່ອນຳເຂົ້າ ຍານພາຫະນະເມື່ອມາຈຳໜ່າຍ ໃນ ສປປ ລາວ ໄດ້ເປັນຂັ້ນຕອນຕໍ່ໄປ.

**7 ຄຳອະທິບາຍ ຂອງ ແຕ່ລະຂັ້ນຕອນ**

ປະເພດ Import

ຂັ້ນຕອນນີ້ ມີແບບຟອມກ່ຽວຂ້ອງດັ່ງນີ້

**8 ແບບຟອມທີ່ກ່ຽວຂ້ອງກັບຂັ້ນຕອນນີ້**

ຊື່ແບບຟອມ	ລາຍລະອຽດ	ວັນທີສ້າງ	ວັນທີປິດປາກ	ອອກໂດຍ	ຕາມໂຫຼດ
<a href="#">ຄຳຮ້ອງ ຂໍໃບອະນຸຍາດ ນຳເຂົ້າສິນຄ້າ</a>	ຄຳຮ້ອງນີ້ ໃຊ້ສຳລັບການຂໍໃບອະນຸຍາດນຳເຂົ້າສິນຄ້າ ຢູ່ກົມການນຳເຂົ້າ ແລະ ສົ່ງອອກ, ກະຊວງອຸດສາຫະກຳ ແລະ ການຄ້າ.	25-01-2012	13-02-2017	ກະຊວງ ອຸດສາຫະກຳ ແລະ ການຄ້າ	
<a href="#">ແບບຟອມໃບຂໍອະນຸຍາດນຳເຂົ້າ</a>	ແບບຟອມໃບຂໍອະນຸຍາດນຳເຂົ້າ (ລົດ, ພາຫະນະ, ນຳ້ມັນ, ນຳ້ມັນເຊື້ອໄຟ, ອາຍແກັສ, ເພັດຫຍາບ)	04-04-2016	13-03-2017	ກະຊວງ ອຸດສາຫະກຳ ແລະ ການຄ້າ	

ຂັ້ນຕອນນີ້ໃຊ້ກັບມາດຕະການລຸ່ມນີ້

**9 ມາດຕະການທີ່ກ່ຽວຂ້ອງກັບຂັ້ນຕອນນີ້**

Name	ປະເພດມາດຕະການ	ຂະແໜງການ	ເນື້ອໃນໂດຍສົ່ງ	ຄວາມເໝາະສົມ	ລະບຽບການ	ມີວັນເຮດ
<a href="#">ຕົວຂໍອະນຸຍາດນຳເຂົ້າ ມາຫະນະທາງບົກ ຫຼາຍປະເພດ</a>	ຕ້ອງມີໃບອະນຸຍາດ	ກະຊວງອຸດສາຫະກຳ ແລະ ການຄ້າ	ພາຫະນະທາງບົກ ຫຼາຍປະເພດທີ່ແລ່ນດ້ວຍ ເຄື່ອງຈັກ, ຢົກເວັ້ນລົດສາມລໍ້ (8701.20; 8701.30.20; 8701.90; 8702; 8703; 8704; 8705 ແລະ 8711) ຕ້ອງໄດ້ຮັບອະນຸຍາດນຳເຂົ້າຈາກກົມ ກຂອ, ກະຊວງ ອຄ ແລະ ຕ້ອງໄດ້ຕາມເງື່ອນໄຂທີ່ລະບຸໂດຍກະຊວງ ໂຍທາທິການ ແລະ ຂົນສົ່ງ	ເມື່ອເກັບກຳສະຕິຕິ	<a href="#">ຂໍ້ຕົກລົງ ວ່າດ້ວຍ ລະບຽບການຂໍອະນຸຍາດ ນຳເຂົ້າ ແລະ ການຈຳໜ່າຍ ລົດ ຢູ່ ສປປ ລາວ ເລກທີ 0075/ອຄ.ກຂອ</a>	31-12-9999
<a href="#">ຄ່າໃບຂໍອານຸຍາດນຳເຂົ້າລົດ</a>	ຜົນທະຫຼືຕ້ອງຈ່າຍ	ກະຊວງອຸດສາຫະກຳ ແລະ ການຄ້າ	ຄ່າໃບຂໍອານຸຍາດນຳເຂົ້າລົດແມ່ນ 10,000 ກີບ	ເມື່ອບໍລິຫານວິຊາການ ແລະ ຊຸກຍູ້ຄັງເງິນຂອງລັດ	<a href="#">ລັດຖະບັນຍັດ ຂອາປະທານປະເທດ ວ່າດ້ວຍ ຄຳທຳນຽມ ແລະ ຄຳບໍລິຫານ, ສະບັບເລກທີ 003/ປປທ (ມາດຕາ 1 – 64)</a>	31-12-9999

# ຄົ້ນຫາ ມາດຕະການ ແລະ ຂໍ້ກຳນົດ

ໜ້າຫຼັກ ກະດູກໜ້າຂ່າວ ຖານຂໍ້ມູນ ເອກະສານການຄ້າ ຂໍ້ມູນເຂົ້າສູ່ຕະຫຼາດ ສິດທິສິເລດດ້ານການຄ້າ ຕັ້ງຄ່າ ສະມາຊິກ Lao Share

- ຄົ້ນຫາອັດຕາເພາສາ
- ຄົ້ນຫາລິເວີກຳ
- ຄົ້ນຫາແບບຟອມ
- ຄົ້ນຫາຂັ້ນຕອນ
- ຄົ້ນຫາ ມາດຕະການ ແລະ ຂໍ້ກຳນົດ**
- ຄົ້ນຫາ ມາດຕະຖານ
- ຄົ້ນຫາສິນຄ້າ

## e Window Single Gateway



**ສົມທົບລະຫວ່າງ**  
ຍິນດີຕ້ອນສະບັຍສູ່ ພັນທະຂອງສະມາຊິກ ຫາກໄດ້ເຂົ້າໃຊ້ລະບົບ  
ໃນຊື່ Content User  
ຄັ້ງສຸດທ້າຍທີ່ທ່ານເຂົ້າໃຊ້ລະບົບ ແມ່ນ ວັນທີ 25/05/2018  
15:25:43  
ກົດບອນເພື່ອອອກຈາກລະບົບ

**ຄົ້ນຫາໃນເວັບໄຊ**

ຄົ້ນຫາ

ລະບົບເສີມການ ອອກໃບຢັ້ງຢືນ  
ສູ່ລູກກຳເນີດສິນຄ້າ ທາງເອເລັກໂຕລ໌ນິກ  
**e-CO** ຄລິກ ເປີດເຢື່ອມຕີ

**SPS TBT** ຈຸດສອບຖານ

ຄຳມີ

**ຊື່ເມົ້າໄປທີ່ ຖານຂໍ້ມູນ ແລ້ວ ກົດໃສ່ຄຳວ່າ ຄົ້ນຫາມາດຕະການ ແລະ ຂໍ້ກຳນົດ**

# ຄົ້ນຫາ ມາດຕະການ ແລະ ຂໍ້ກຳນົດ (ຕໍ່)

2 ປ້ອນຄຳສັບເພື່ອຄົ້ນຫາ

ຄຳສັບ

ຂະແໜງການ

ປະເພດ ມາດຕະການ/ ມາດຕະຖານ

ມີຜົນຕັ້ງແຕ່

ມີຜົນຮອດ

3 ກົດປຸ່ມ Search ເພື່ອເລີ່ມຄົ້ນຫາ

ສະແດງ 1-10 ຂອງ 14 ຜ່ນທີ່ໄດ້ຮັບ.

ຊື່	ອອກໂດຍ	ປະເພດ	ມີຜົນຕັ້ງແຕ່	ມີຜົນຮອດ
<a href="#">ຄຳການເຂົ້າ/ອອກ/ຜ່ານແດນສຳລັບລົດ</a>	ກະຊວງ ການເງິນ	ຜົນທະຫິດ້ອງຈ່າຍ	26-12-2012	31-12-9999
<a href="#">ຄຳຂໍອານຍາດນຳເຂົ້ານຳມັນເຊື້ອໄຟ</a>	ກະຊວງ ອຸດສາຫະກຳ ແລະ ການຄ້າ	ຜົນທະຫິດ້ອງຈ່າຍ	26-12-2012	31-12-9999
<a href="#">ຄຳບໍລິການເອກະສານສຳລັບສິນຄ້າຜ່ານແດນລົດບັນທຸກສິນຄ້າວັດຖຸເຄມີ</a>	ກະຊວງ ການເງິນ	ຜົນທະຫິດ້ອງຈ່າຍ	26-12-2012	31-12-9999
<a href="#">ຄຳບໍລິການເອກະສານສິນຄ້າຜ່ານແດນສາກົນລົດບັນທຸກນຳມັນ</a>	ກະຊວງ ການເງິນ	ຜົນທະຫິດ້ອງຈ່າຍ	26-12-2012	31-12-9999
<a href="#">ຄຳໃບຂໍອານຍາດນຳເຂົ້າລົດ</a>	ກະຊວງ ອຸດສາຫະກຳ ແລະ ການຄ້າ	ຜົນທະຫິດ້ອງຈ່າຍ	26-12-2012	31-12-9999
<a href="#">ຄຳໃບຂໍອານຍາດນຳເຂົ້າລົດຊິວຄາວ</a>	ກະຊວງ ອຸດສາຫະກຳ ແລະ ການຄ້າ	ຜົນທະຫິດ້ອງຈ່າຍ	26-12-2012	31-12-9999
<a href="#">ຄຳໃບຂໍອານຍາດນຳເຂົ້າອາໄຫຼລົດ</a>	ກະຊວງ ອຸດສາຫະກຳ ແລະ ການຄ້າ	ຜົນທະຫິດ້ອງຈ່າຍ	26-12-2012	31-12-9999

4 ຜົນຂອງການຄົ້ນຫາຈາກຄຳສັບທີ່ທ່ານປ້ອນເຂົ້າໄປໃນຊ່ອງການຄົ້ນຫາ ທ່ານສາມາດກົດເຂົ້າໄປເບິ່ງລາຍລະອຽດຂອງມາດຕະການນັ້ນໆໄດ້ ດັ່ງຝາບລຸ່ມນີ້:

ກົດບ່ອນນີ້ເພື່ອຕາວໄຫລ

ກົດໄປທີ່ຮູບຕຳນລຸ່ມເພື່ອເຂົ້າເບິ່ງ

YouTube LTP ວິດີໂອ

Facebook LTP ເຟສບຸກ

ລົງຫາເວັບໄຊ ການຄ້າອາຊຽນ

ATR SEARCH

ASSIST ASEAN Solutions for Investments, Services and Trade

FILE A COMPLAINT

ASEAN Tariff Finder

LA	10227	TH	1297
US	803	VN	543
JP	481	IN	460
SG	358	CN	321
MY	306	KR	256

# ຄົ້ນຫາ ມາດຕະການ ແລະ ຂໍ້ກຳນົດ (ຕໍ່)

## ເບິ່ງມາດຕະການ

Name	ຄ່າໃບຂໍອະນຸຍາດນຳເຂົ້າລົດ
ເນື້ອໃນໂດຍສົ່ງ	ຄ່າໃບຂໍອະນຸຍາດນຳເຂົ້າລົດແມ່ນ 10,000 ກີບ
ຄວາມເຫັນ	ເພື່ອບໍລິຫານວິຊາການ ແລະ ຊຸກຍູ້ຄັງເງິນຂອງລັດ
ມີຜົນຕົ້ນແຕ່	26-12-2012
ມີຜົນຮອດ	31-12-9999
ການອ້າງອີງ	ມາດຕາ 17 ຂໍ້ 1
ລະຫັດວິຊາການ	
ຂະແໜງການ	ກະຊວງ ຊຸດສາຫະກຳ ແລະ ການຄ້າ
ວັນທີສ້າງ	2014-05-04 12:03:54
ວັນທີປັບປຸງ	2015-11-02 13:26:37
ສະຖານະນາຍ	Active
ປະເພດມາດຕະການ	ບັນທະບັດອ່ອນຈ່າຍ
ມີຕິດກັບ	ລັດຖະບັນຍັດ ຂອງປະທານປະເທດ ວ່າດ້ວຍ ຄ່າທຳນຳມາ ແລະ ຄ່າບໍລິການ, ສະບັບເລກທີ 003/ຟຟທ (ມາດຕາ 1 - 64)

5 ລາຍລະອຽດຂອງມາດຕະການ

## ຂັ້ນຕອນ

ສະແດງ 1-1 ຂອງ 1 ຜົນທີ່ໄດ້ຮັບ

ຕົວຂໍ້ ຂັ້ນຕອນ	ລາຍລະອຽດ	ປະເພດ	ລາຍລະອຽດ ຂອງຂັ້ນຕອນ ກັບແບບຮ່ວມ ທີ່ກ່ຽວຂ້ອງ
ຂັ້ນຕອນການຂໍໃບອະນຸຍາດນຳເຂົ້າ ຍານນາຫະນະ ເພື່ອນຳໜ່າຍ	ການຂໍໃບອະນຸຍາດນຳເຂົ້າ ຍານນາຫະນະ ເພື່ອນຳໜ່າຍ (ກົມການນຳເຂົ້າ ແລະ ສິ່ງອອກ, ກະຊວງ ອຄ)	ການນຳເຂົ້າ	ເບິ່ງ

6 ຂັ້ນຕອນ ທີ່ນຳໃຊ້ກັບມາດຕະການນີ້

## ມາດຕະການ ນີ້ຖືກນຳໃຊ້ໃນສິນຄ້າດັ່ງຕໍ່ໄປນີ້

ສະແດງ 1-10 ຂອງ 288 ຜົນທີ່ໄດ້ຮັບ

ລະຫັດ HS Code	ລາຍລະອຽດ
8701101100	- ລົດແທ້ອາເຕີຊະນິດທີ່ຄົນຂັບຕດ້ອງຍາງນຳຫຼັງ (ລົດໄຖນາເດີນຕາມ): -- ມີກຳລັງບໍ່ເກີນ 22.5 ກິໂລວັດ, ຈະໃຊ້ງານດ້ວຍໄຟຟ້າ ຫຼື ບໍ່ກໍຕາມ: --- ສຳລັບໃຊ້ໃນການກະສິກຳ
8701101900	- ລົດແທ້ອາເຕີຊະນິດທີ່ຄົນຂັບຕດ້ອງຍາງນຳຫຼັງ (ລົດໄຖນາເດີນຕາມ): -- ມີກຳລັງບໍ່ເກີນ 22.5 ກິໂລວັດ, ຈະໃຊ້ງານດ້ວຍໄຟຟ້າ ຫຼື ບໍ່ກໍຕາມ: --- ອື່ນໆ
8701109100	- ລົດແທ້ອາເຕີຊະນິດທີ່ຄົນຂັບຕດ້ອງຍາງນຳຫຼັງ (ລົດໄຖນາເດີນຕາມ): -- ອື່ນໆ: --- ສຳລັບໃຊ້ໃນການກະສິກຳ
8701109900	- ລົດແທ້ອາເຕີຊະນິດທີ່ຄົນຂັບຕດ້ອງຍາງນຳຫຼັງ (ລົດໄຖນາເດີນຕາມ): -- ອື່ນໆ: --- ອື່ນໆ
8701300000	- ລົດແທ້ອາເຕີຊະນິດຂີ່ເຂັບ
8705100000	- ລົດຍົກ
8705200000	- ລົດຊຸດເຈາະເຕືອນທີ່
8705300000	- ລົດດັບເຜິງ

7 ລາຍຊື່ສິນຄ້າ ຫຼື ລະຫັດ HS Code ຂອງສິນຄ້າທີ່ຂຶ້ນກັບມາດຕະການດັ່ງກ່າວ

ບັນທະບັດລາຍລະອຽດ  
ໃຊ້ສູນເພາະຈຸດປະສານງານ LTP

ຝືນທີ່ຂອງສະມາຊິກ

ອີເມລ \* khambayss@hotmail

ລະຫັດ \* .....

ຄົ້ນຫາໃນເວັບໄຊ

ລະບົບບຸລິການ ອອກໃບປັ້ງຢືນ  
ແຫຼວກຳເນີດສິນຄ້າ ສາວເລເລັກໂຕຣນິກ  
ຄວາມ ເປັນເອີກ

e-CO

ນຳເຂົ້າ ສິ່ງອອກ

ເພດການທີ່ຈະມາເຖິງ

ເຫດການອື່ນໆ >>

ປະກາດອັບສະໝັກ

ປະກາດອັບສະໝັກ ຊ່າວຊານເພື່ອອຳນວຍຄວາມ  
ສະດວກ ທາງດ້ານການເຄື່ອນຍ້າຍ ສິນຄ້າ ດ້ານເພາະ

ໂຄສະນາຂອງ ວະກົດສະໜັກ ກະຊວງ ການຄ້າ ແລະ ວິຊາການ  
of Industry and Commerce, Lao PDR

ເບິ່ງປະກາດອັບສະໝັກທັງໝົດ >>

ສະແດງຄຳເຫັນໃສ່ຮ່າງຢືດກຳ

ຂ້າງລຸ່ມນີ້ແມ່ນ ຮ່າງລະບຽບກົດໝາຍທີ່ເປີດ ກົວາງ  
ໃຫ້ສາທາລະນະຊົນປະກອບຄຳເຫັນ:

See all drafts >>

# ຄົ້ນຫາ ມາດຕະຖານ

ໜ້າຫຼັກ ກະດານຂ່າວ ຖານຂໍ້ມູນ ເອກະສານການຄ້າ ຂໍ້ມູນເຂົ້າສູ່ຕະຫຼາດ ສິດທິພິເສດດ້ານການຄ້າ ຕັ້ງຄ່າ ສະມາຊິກ Lao Share

- ຄົ້ນຫາອັດຕາເພາສາ
- ຄົ້ນຫາມິຕິກຳ
- ຄົ້ນຫາແບບຟອມ
- ຄົ້ນຫາຂັ້ນຕອນ
- ຄົ້ນຫາ ມາດຕະຖານ ແລະ ຂໍ້ກຳນົດ
- ຄົ້ນຫາ ມາດຕະຖານ**
- ຄົ້ນຫາສິນຄ້າ

## One Window Trade Gateway



**ຊື່ເມົ້າໄປທີ່ ຖານຂໍ້ມູນ ແລ້ວ ກົດໃສ່ຄຳວ່າ ຄົ້ນຫາມາດຕະຖານ**

### ສົມທົບຂອງລະບົບຊື່

ຍິນດ້ອຍສະບັບສູງ ພິມທິຂອງສະມາຊິກ, ຫາກໄດ້ເຂົ້າໃຊ້ລະບົບໃນຊື່ Content User  
ຄັ້ງສຸດທ້າຍທີ່ກ່າມເຂົ້າໃຊ້ລະບົບ ແມ່ນ ວັນທີ 25/05/2018 15:25:43  
ກິດຈະກຳນີ້ເພື່ອອອກຈາກລະບົບ

### ຄົ້ນຫາໃນເວັບໄຊ

ຄົ້ນຫາ

# ຄົ້ນຫາ ມາດຕະຖານ (ຕໍ່)

ປ້ອນຄຳສັບເພື່ອຄົ້ນຫາ

2

ຄຳສັບ

ລະແໜງການ

ປະເພດ ມາດຕະຖານ

ວິທີເຮັດແຕ່

ວິທີສອດ

3

ກົດປຸ່ມ Search ເພື່ອເລີ່ມຄົ້ນຫາ

ສະແດງ 1-10 ຂອງ 26 ຜົນທີ່ໄດ້ຮັບ.

ລ.ດັບ	ຊື່	ພາກໃນ	ປະເພດ ມາດຕະຖານ	UN Code	ມາດຕະຢຽດ	ຄວາມ ກົດເກນ	ວິທີເຮັດແຕ່	ວິທີກຳ
55	ມາດຕະຖານ ຄວາມປອດໄພຂອງບັນດາເຄື່ອງໄຊໄຟຟ້າ ທີ່ໃຊ້ຢູ່ໃນເຮືອນ ສຳລັບ ເຄື່ອງປັ່ນຜ້າ ໄທ້ແຫ່ງ.	ກະຊວງ ວິທະຍາສາດ ແລະ ເຕັກໂນໂລ ຊີ	ມາດຕະຖານ ແຫ່ງຊາດ	ZZZ- National Standard	ຄວາມປອດໄພຂອງບັນດາເຄື່ອງໄຊໄຟຟ້າ ທີ່ໃຊ້ຢູ່ໃນເຮືອນ ສຳລັບເຄື່ອງ ປັ່ນຜ້າ ໄທ້ແຫ່ງ.	ອະນຸບັດ ປີ 2006	01-01-2006	ກົດໝາຍ ວ່າດ້ວຍ ມາດຕະຖານ ເລກທີ 13/ສພຊ
56	ມາດຕະຖານ ຄວາມປອດໄພຂອງບັນດາເຄື່ອງໄຊໄຟຟ້າ ທີ່ໃຊ້ຢູ່ໃນເຮືອນສຳລັບ ເຄື່ອງທຳຄວາມຮ້ອນ ແລະ ເຄື່ອງໄຊໄຟຟ້າທີ່ຄ້າຍຄືກັນ.	ກະຊວງ ວິທະຍາສາດ ແລະ ເຕັກໂນໂລ ຊີ	ມາດຕະຖານ ແຫ່ງຊາດ	ZZZ- National Standard	ຄວາມປອດໄພຂອງບັນດາເຄື່ອງໄຊໄຟຟ້າ ທີ່ໃຊ້ຢູ່ໃນເຮືອນສຳລັບເຄື່ອງທຳ ຄວາມຮ້ອນ ແລະ ເຄື່ອງໄຊໄຟຟ້າທີ່ຄ້າຍຄືກັນ.	ອະນຸບັດ ປີ 2006	01-01-2006	ກົດໝາຍ ວ່າດ້ວຍ ມາດຕະຖານ ເລກທີ 13/ສພຊ
57	ມາດຕະຖານ ຄວາມປອດໄພຂອງບັນດາເຄື່ອງໄຊໄຟຟ້າ ທີ່ໃຊ້ຢູ່ໃນເຮືອນ ສຳລັບ ເຄື່ອງອາບໄມ້ ແລ່ອາຫານ.	ກະຊວງ ວິທະຍາສາດ ແລະ ເຕັກໂນໂລ ຊີ	ມາດຕະຖານ ແຫ່ງຊາດ	ZZZ- National Standard	ຄວາມປອດໄພຂອງບັນດາເຄື່ອງໄຊໄຟຟ້າ ທີ່ໃຊ້ຢູ່ໃນເຮືອນ ສຳລັບເຄື່ອງ ອາບໄມ້ ແລ່ອາຫານ.	ອະນຸບັດ ປີ 2006	01-01-2006	ກົດໝາຍ ວ່າດ້ວຍ ມາດຕະຖານ ເລກທີ 13/ສພຊ
58	ມາດຕະຖານ ຄວາມປອດໄພຂອງບັນດາເຄື່ອງໄຊໄຟຟ້າ ທີ່ໃຊ້ຢູ່ໃນເຮືອນສຳລັບ ເຄື່ອງບຳລົບ	ກະຊວງ ວິທະຍາສາດ ແລະ ເຕັກໂນໂລ ຊີ	ມາດຕະຖານ ແຫ່ງຊາດ	ZZZ- National Standard	ຄວາມປອດໄພຂອງບັນດາ ເຄື່ອງບຳລົບ	ອະນຸບັດ ປີ 2006	01-01-2006	ກົດໝາຍ ວ່າດ້ວຍ ມາດຕະຖານ ເລກທີ 13/ສພຊ
59	ມາດຕະຖານ ຄວາມປອດໄພຂອງບັນດາເຄື່ອງໄຊໄຟຟ້າ ທີ່ໃຊ້ຢູ່ໃນເຮືອນສຳລັບ ບຳຄວາມຮ້ອນ ໄຟຟ້າ. ແອ ແລະ ເຄື່ອງດູດຄວາມຮຸ່ນ.	ກະຊວງ ວິທະຍາສາດ ແລະ ເຕັກໂນໂລ ຊີ	ມາດຕະຖານ ແຫ່ງຊາດ	ZZZ- National Standard	ຄວາມປອດໄພຂອງບັນດາ ທາງດູດຄວາມຮຸ່ນ ໄຟຟ້າ. ແອ ແລະ ເຄື່ອງດູດຄວາມຮຸ່ນ.	ອະນຸບັດ ປີ 2006	01-01-2006	ກົດໝາຍ ວ່າດ້ວຍ ມາດຕະຖານ ເລກທີ 13/ສພຊ

4

ຜົນຂອງການຄົ້ນຫາຈາກຄຳສັບທີ່ທ່ານປ້ອນເຂົ້າໄປ ໃນຊ່ອງການຄົ້ນຫາ ທ່ານສາມາດກົດເຂົ້າໄປເບິ່ງລາຍ ລະອຽດຂອງມາດຕະການນັ້ນໆໄດ້ ດັ່ງພາບລຸ່ມນີ້:



# ຄົ້ນຫາ ມາດຕະຖານ (ຕໍ່)

- ໜ້າຫຼັກ
- ກະດານຂ່າວ
- ຖານຂໍ້ມູນ
- ເອກະສານການຄ້າ
- ຂໍ້ມູນເຂົ້າສູ່ຕະຫຼາດ
- ສິດທິພິເສດດ້ານການຄ້າ
- ຕັ້ງຄ່າ
- ສະມາຊິກ



ໜ້າຫຼັກ » ຄົ້ນຫາ ມາດຕະຖານ

## View Standards

ລະຫັດ	55
ຊື່	ມາດຕະຖານ ຄວາມປອດໄພຂອງບັນດາເຄື່ອງໄຊ້ໄຟຟ້າ ທີ່ໃຊ້ຢູ່ໃນເຮືອນ ສຳລັບເຄື່ອງປັ້ນຜ້າ ໃຫ້ແຫ້ງ.
ລາຍລະອຽດ	ຄວາມປອດໄພຂອງບັນດາເຄື່ອງໄຊ້ໄຟຟ້າ ທີ່ໃຊ້ຢູ່ໃນເຮືອນ ສຳລັບເຄື່ອງປັ້ນຜ້າ ໃຫ້ແຫ້ງ.
ຄວາມຄົດເຕັມ	ອະນຸມັດປີ 2006
ມີຜົນຕັ້ງແຕ່	01-01-2006
ມີຜົນຮອດ	31-12-9999
ການອ້າງອີງ	LS-22, IEC 60335-2-11,Ed.5:2000
ລະຫັດວິຊາການ	
ຂະແໜງການ	Ministry of Science and Technology
ມີສ້າງ	2012-02-22 08:36:22
ມີດັດແກ້	2014-06-12 11:18:52
ສະຖານະພາບ	Active
ປະເພດ ມາດຕະຖານ	National Standard
Legal/Regulation	ກົດໝາຍ ວ່າດ້ວຍ ມາດຕະຖານ ເລກທີ 13/ສພຊ

5

ລາຍລະອຽດຂອງມາດຕະຖານ

This measure applies to commodity/s

# ຄົ້ນຫາ ສິນຄ້າ

ໜ້າຫຼັກ ກະດູກໜ້າຂ່າວ ຖານຂໍ້ມູນ ເອກະສານການຄ້າ ຂໍ້ມູນເຂົ້າສູ່ຕະຫຼາດ ສິດທິສິເລດດ້ານການຄ້າ ຕັ້ງຄ່າ ສະມາຊິກ

Lao Share

**ສິນສະໜອງລະບົບ**

ຍິນດີຕ້ອນສະບັສູ່ ພັນທະຂອງສະມາຊິກ ຫາກໄດ້ເຂົ້າໃຊ້ລະບົບ  
ໃນຊື່ Content User

ຄັ້ງສຸດທ້າຍທີ່ທ່ານເຂົ້າໃຊ້ລະບົບ ແມ່ນ ວັນທີ 25/05/2018  
15:25:43

ກົດບອນເພື່ອອອກຈາກລະບົບ

**ຄົ້ນຫາໃນເວັບໄຊ**

ຄົ້ນຫາ

ລະບົບເສີມການ ອອກໃບຢັ້ງຢືນ  
ສູ່ລູກກຳເນີດສິນຄ້າ ທາງເອເລັກໂຕລ໌ນິກ  
**ຄລິກ ເປີດເຢື່ອມຕໍ່**

**e-CO**

**SPS TBT**

**ຈຸດສອບຖານ**

**ຄຳມີ**

# ຄົ້ນຫາ ສິນຄ້າ (ຕໍ່)

ຫ້ອງການ » ຄົ້ນຫາສິນຄ້າ  
 ຄົ້ນຫາສິນຄ້າ  
 ແນະນຳຄຳສັບ ຄົ້ນຫາສິນຄ້າ

ແບບຟອມຄົ້ນຫາ

ຊື່ສິນຄ້າ

2

ປ້ອນຄຳສັບເພື່ອຄົ້ນຫາ

ລົດ

ກຸ່ມສິນຄ້າ

ຊື່ສິນຄ້າແບບ ເຕັກນິກ

ຍີ່ຫໍ້

ລະຫັດພາສີ

ຄົ້ນຫາ

3

ກົດປຸ່ມ Search ເພື່ອເລີ່ມຄົ້ນຫາ

4

ຜົນຂອງການຄົ້ນຫາຈາກຄຳສັບທີ່ທ່ານປ້ອນເຂົ້າໄປ  
 ໃນຊ່ອງການຄົ້ນຫາ ທ່ານສາມາດກົດເຂົ້າໄປເບິ່ງລາຍ  
 ລະອຽດຂອງສິນຄ້ານັ້ນໆໄດ້ ດັ່ງພາບລຸ່ມນີ້:

ລະຫັດຫາສີ	ຊື່ສິນຄ້າ	ກຸ່ມສິນຄ້າ	ຊື່ສິນຄ້າແບບ ເຕັກນິກ	ຍີ່ຫໍ້	ຄວາມຄິດເຫັນ	ໄສ້ລຽບ
8704311900	ລົດບັນທຸກ	ພາຫະນະທາງບົກ	ລົດກະບະ 4 ລໍ້		ລົດກະບະ 4 ລໍ້, ລວມທັງແບບມີໄຟຟ້າ ແລະ ບໍ່ມີໄຟຟ້າ	
8703239300	ລົດເກັ່ງ	ພາຫະນະທາງບົກ	ລົດເກັ່ງ		ລົດເກັ່ງ	

ພື້ນທີ່ຂອງລະຫາຊື່

ອີເມລ \*  
 khambayss@hotmail.com

ລະຫັດຜ່ານ \*  
 .....

**juoyja** Get a new code

ລະຫັດຢືນຢັນ  
 \_\_\_\_\_

ຈື່ນູນໄດ້ຄັ້ງໜ້າ

ສະໝັກ | ລິມລະຫັດ

ຄົ້ນຫາໃນເວັບໄຊ  
 \_\_\_\_\_

ຄົ້ນຫາ

ສະບັບຜູ້ຊື້ການ ອອກໃບຢັ້ງຢືນ  
 ດສິນຄ້າ ຫາງເອເວັກໄຕຣອນິກ  
**ຄລິກ ເປີດເຊື່ອມຕໍ່**

**SPS TBTO**

**ຈຸດສອບຖາມ**

**ຄູ່ມື ນຳເຂົ້າ**

# ຄົ້ນຫາ ສິນຄ້າ (ຕໍ່)

ໜ້າຫຼັກ » ຄົ້ນຫາ ອັດຕາພາສີ » ລາຍການ » 8703239300

## ອັດຕາພາສີ

### ລະຫັດເຄົ້າ 2 ຕົວເລກ

87 ພາຫະນະທາງບົກ ນອກຈາກລົດທີ່ແລ່ນເບິ່ງລາງສາຍພາຍໃນ ຫຼື ລາງສາຍພາຍໃນ ສວນສວນ ແລະ ສວນປະກອບຂອງພາຫະນະທາງບົກ.

### ລະຫັດເຄົ້າ 4 ຕົວເລກ

8703 ຍານພາຫະນະ ແລະ ລົດຍົນອື່ນໆ ທີ່ອອກແບບສໍາລັບຂົນສົ່ງຜູ້ໂດຍສານເປັນຫຼັກ (ນອກ ຈາກທີ່ລະບຸໄວ້ໃນລະຫັດເຄົ້າ 87.02), ລວມທັງລົດທັດສະນາຈອນ ແລະ ລົດແຂ່ງ.

### ລະຫັດເຄົ້າ 6 ຕົວເລກ

870323 - - ທີ່ມີກະບອກລູກສູບເກີນ 1,500 ຊີຊີ ແຕ່ບໍ່ເກີນ 3,000 ຊີຊີ:

### ລະຫັດ

8703239300 - ຍານພາຫະນະອື່ນໆ, ທີ່ມີເຄື່ອງຈັກພາຍໃນແບບລູກສູບເຄື່ອນທີ່ຊີ ທີ່ຈຸດລະເບີດດ້ວຍປະກາຍໄຟ: - - ທີ່ມີກະບອກລູກສູບເກີນ 1,500 ຊີຊີ ແຕ່ບໍ່ເກີນ 3,000 ຊີຊີ: - - - ອື່ນໆ: - - - ທີ່ມີກະບອກລູກສູບເກີນ 2,000 ຊີຊີ ແຕ່ບໍ່ເກີນ 2,500 ຊີຊີ

ລະຫັດສິນຄ້າ ທີ່ກົງກັບ “ລົດເກັງ” ທີ່ລິ້ງກັບ ລະຫັດພາສີ ຂອງຜົນການ ຄົ້ນຫາສິນຄ້າ

## ອັດຕາພາສີ

ສະແດງ 1-7 ຂອງ 7 ຜົນທີ່ໄດ້ຮັບ.

ກຸ່ມປະເທດ	ລາຍລະອຽດກຸ່ມ	ກິດຈະກຳ	ອັດຕາພາສີ	ຫົວໜ່ວຍ	ມີຜົນຕັ້ງແຕ່	ມີຜົນສອດ
MFN	Most Favorable Nations	Import	0.00	ຄັນ	01-01-2018	31-12-2018
ATIGA	ASEAN Trade in Goods Agreement	Import	0.00	ຄັນ	01-01-2018	31-12-2018
ACFTA	ASEAN-China Free Trade Agreement	Import	40.00	ຄັນ	01-01-2018	31-12-2018
AKFTA	ASEAN-Korea Free Trade Area	Import	40.00	ຄັນ	01-01-2018	31-12-2018
AANZFTA	ASEAN-Australia/New Zealand Free Trade Agreement	Import	40.00	ຄັນ	01-01-2018	31-12-2018
AIFTA	ASEAN-India Free Trade Area	Import	40.00	ຄັນ	01-01-2018	31-12-2018
Normal	Normal	Import	40.00	ຄັນ	01-01-2016	31-12-9999

## ສິນຄ້າ

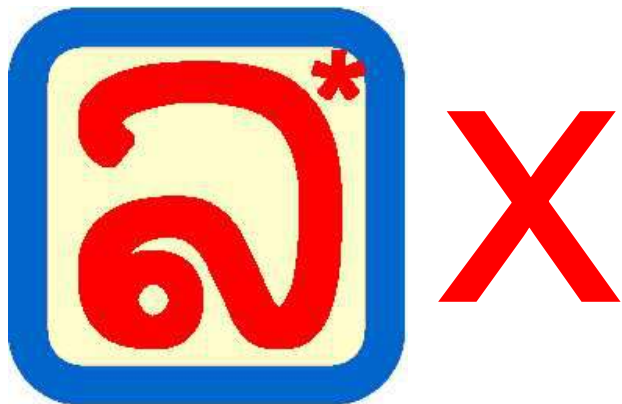
ສະແດງ 1-1 ຂອງ 1 ຜົນທີ່ໄດ້ຮັບ.

ຊື່ສິນຄ້າ	Product family	Product technical name	Brand name	ຄວາມເຄັດຫັ້ນ	ໄຟລ໌ສູບ
ລົດເກັງ	ພາຫະນະທາງບົກ	ລົດເກັງ		ລົດເກັງ	

# ສິ່ງທີ່ຄວນເອົາໃຈໃສ່

ໃນທຸກໜ້າພາສາລາວ ຂອງ Lao PDR Trade Portal / LTP ນຳໃຊ້ຕົວອັກສອນລາວ Unicode, ມີລະບົບ Convert ຕົວໜັງສື ຫຼື Texts ທີ່ເປັນພາສາລາວ ແບບອັດຕະໂນມັດ. ສະນັ້ນ ບັນດາຂໍ້ມູນທີ່ເປັນພາສາລາວ ເມື່ອຖືກອັບໂຫຼດຂຶ້ນໄປ ລະບົບຈະປິດ Word breaks ໃນຝ່ອນລາວອອກ ແບບອັດຕະໂນມັດ.

**ມີ Word breaks**



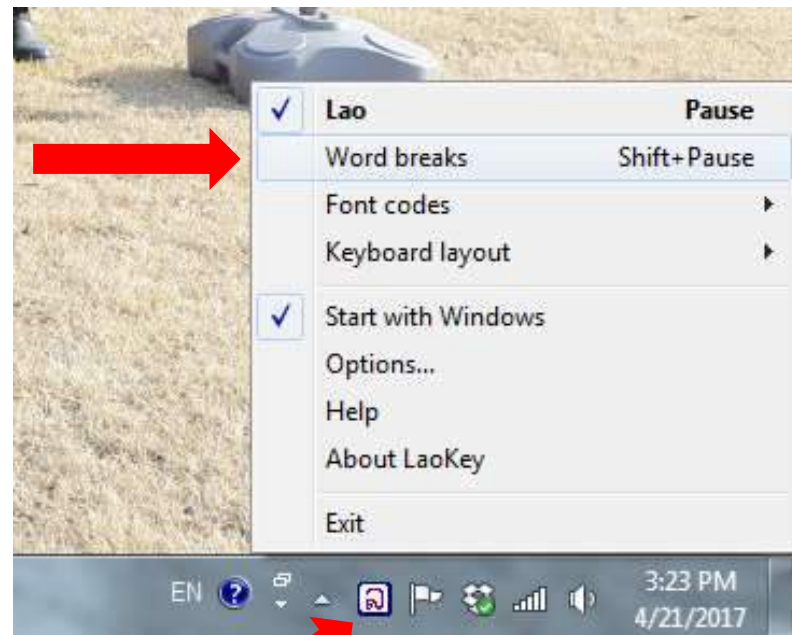
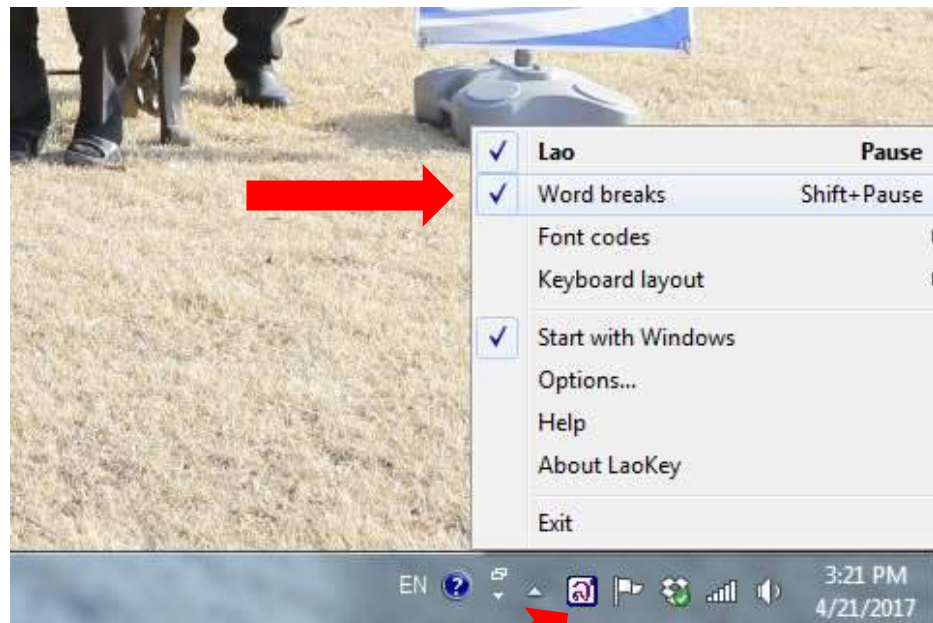
**ບໍ່ມີ Word breaks**



# ສິ່ງທີ່ຄວນເອົາໃຈໃສ່

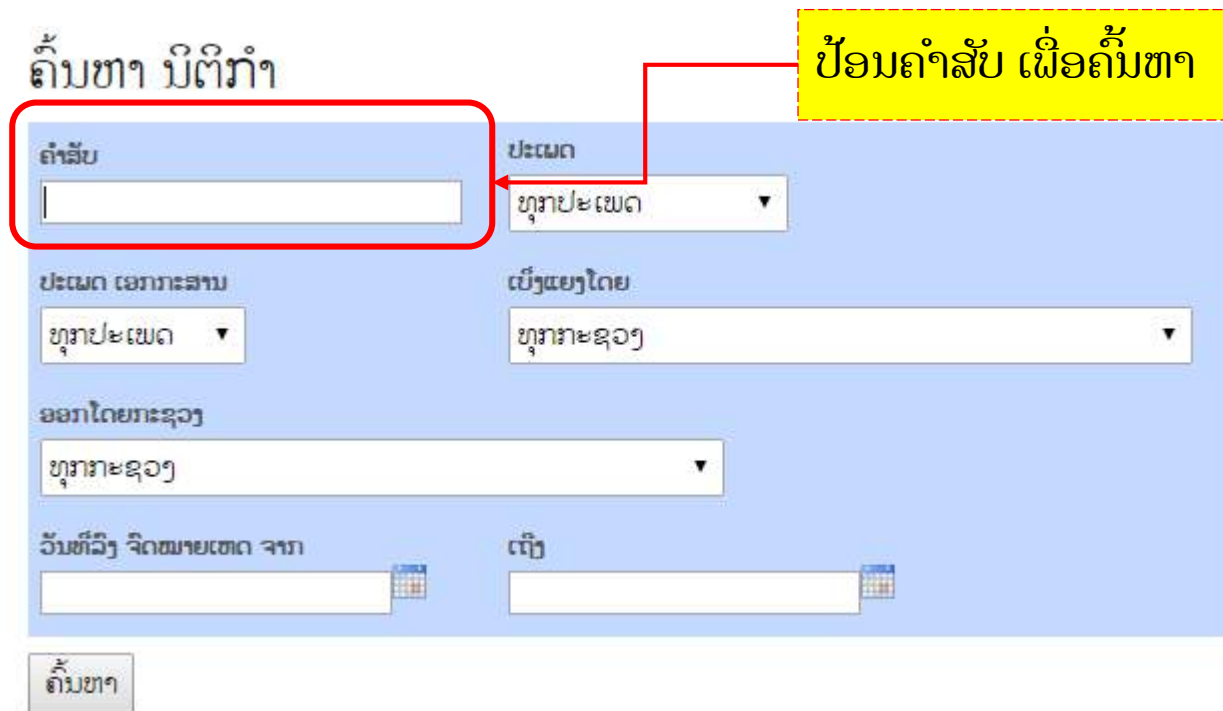
## ຍັງບໍ່ປິດ Word breaks

## ພາຍຫຼັງປິດ Word breaks



# ຂັ້ນຕອນໃນການປະຕິບັດກ່ອນປ້ອນ ຄຳສັບ:

1. ນຳໃຊ້ຟ້ອນ Lao Unicode;
2. ປິດ Word breaks ອອກຈາກແປ້ນພິມພາສາລາວ;
3. ທຳການພິມຄຳສັບໃສ່ ຊ່ອງທີ່ກຳນົດໄວ້ ແລ້ວ ກົດຄື້ນຫາ.



ຄົ້ນຫາ ນິຕິກຳ

ຄຳສັບ

ປະເພດ  
ທຸກປະເພດ

ປະເພດ ເອກກະສານ  
ທຸກປະເພດ

ເບິ່ງແຍງໂດຍ  
ທຸກກະຊວງ

ອອກໂດຍກະຊວງ  
ທຸກກະຊວງ

ວັນທີລົງ ຈົດໝາຍເຫດ ຈາກ

ເຖິງ

ຄົ້ນຫາ

ປ້ອນຄຳສັບ ເພື່ອຄົ້ນຫາ

# ສູນຂໍ້ມູນຂ່າວສານທາງດ້ານການຄ້າ ຂອງ ສປປ ລາວ

## ທຸກຂໍ້ມູນຂ່າວສານທີ່ທ່ານຕ້ອງການ

### ຢູ່ໃກ້ພຽງປາຍນິ້ວມືຂອງທ່ານ !





# ຕິດຕໍ່ພົວພັນໄດ້ທີ່

ພະແນກອຳນວຍຄວາມສະດວກທາງດ້ານການຄ້າ,  
ກົມການນຳເຂົ້າ ແລະ ສົ່ງອອກ  
ກະຊວງອຸດສາຫະກຳ ແລະ ການຄ້າ

ໂທ/ແຟັກ: 021 454 224

Email: [enquiries@laotradeportal.gov.la](mailto:enquiries@laotradeportal.gov.la)



<http://www.laotradeportal.gov.la>

<http://www.laotradeportal.com>

<http://www.laotradeportal.org>