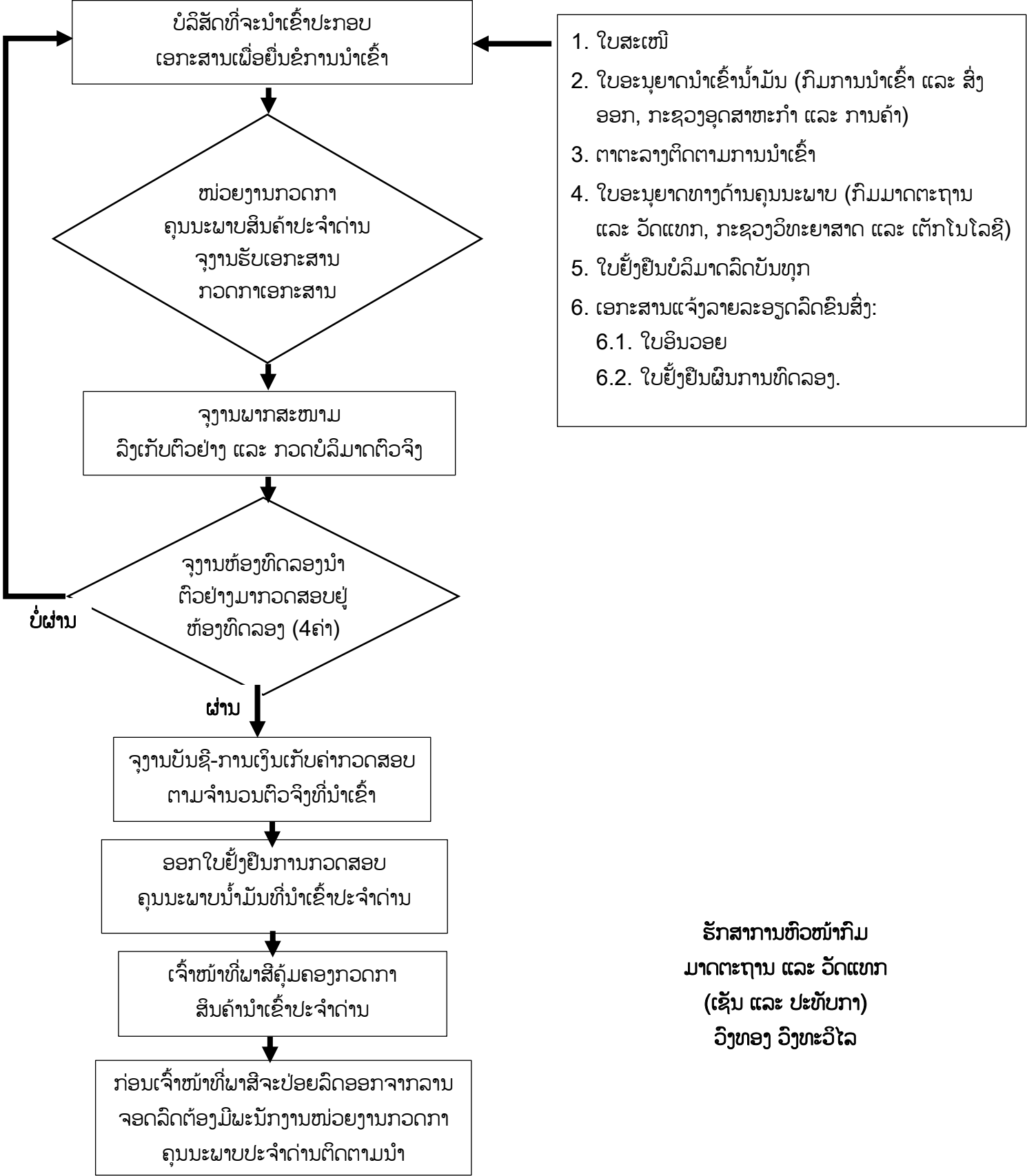


ສາທາລະນະລັດ ປະຊາທິປະໄຕ ປະຊາຊົນລາວ
ສັນຕິພາບ ເອກະລາດ ປະຊາທິປະໄຕ ເອກະພາບ ວັດທະນະຖາວອນ
 ກະຊວງວິທະຍາສາດ ແລະ ເຕັກໂນໂລຊີ
 ກົມມາດຕະຖານ ແລະ ວັດແທກ ເລກທີ 1869/ກວຕ.ກມວ
 ນະຄອນຫຼວງວຽງຈັນ, ວັນທີ 27 ກໍລະກົດ 2016

ຂັ້ນຕອນການກວດສອບຄຸນນະພາບ ນໍ້າມັນເຊື້ອໄຟປະຈໍາດ່ານ



1. ໃບສະເໜີ
2. ໃບອະນຸຍາດນໍາເຂົ້ານໍ້າມັນ (ກົມການນໍາເຂົ້າ ແລະ ສິ່ງອອກ, ກະຊວງອຸດສາຫະກໍາ ແລະ ການຄ້າ)
3. ຕາຕະລາງຕິດຕາມການນໍາເຂົ້າ
4. ໃບອະນຸຍາດທາງດ້ານຄຸນນະພາບ (ກົມມາດຕະຖານ ແລະ ວັດແທກ, ກະຊວງວິທະຍາສາດ ແລະ ເຕັກໂນໂລຊີ)
5. ໃບຢັ້ງຢືນບໍລິມາດລົດບັນທຸກ
6. ເອກະສານແຈ້ງລາຍລະອຽດລົດຂົນສົ່ງ:
 - 6.1. ໃບອິນວອຍ
 - 6.2. ໃບຢັ້ງຢືນຜົນການທົດລອງ.

**ຮັກສາການຫົວໜ້າກົມ
 ມາດຕະຖານ ແລະ ວັດແທກ
 (ເຊັນ ແລະ ປະທັບກາ)
 ວົງທອງ ວົງທະວີໄລ**